

FOR RENT

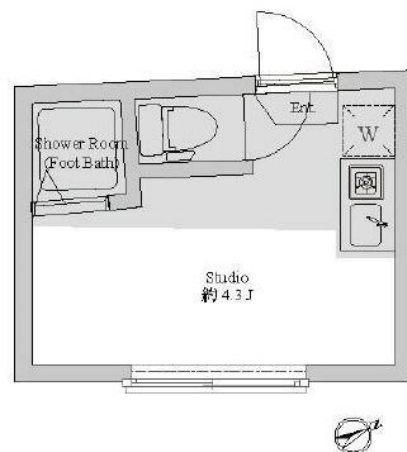
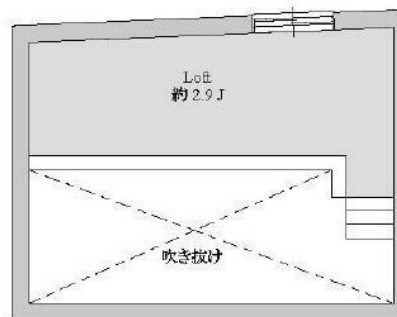
賃料	管理費等
60,000円	3,000円

最上階 オートロック ロフト

【外観】



【間取り図】



図面と現況が異なる場合は現況が優先となります。

間取りの「S」はサービスルーム(納戸)です。

間取り	1R		
敷金	無	礼金	無
敷引/償却金	-	保証金	-
物件種別	アパート		
建物名・部屋番号			
物件所在地	東京都豊島区駒込 6丁目		
交通	山手線 駒込駅 徒歩10分 東京メトロ南北線 西ヶ原駅 徒歩5分		
間取詳細	洋室(4.3畳)		
構造・規模	木造 2階建 2階		
専有面積	9.7㎡	向き	南東
築年月	2012年2月上旬	契約期間	2年
損害保険	有 20,000円 24ヶ月	入居時期	即時
駐車場	無		
設備	敷地内ゴミ置き場 ガスコンロ ガスキッチン 浴室乾燥 シャワー トイレ有 温水洗淨便座 エアコン		
その他費用	[一時金] 鍵交換代: 16,500円 クリーニング費用: 38,500円		
入居諸条件	単身可		
保証会社	必須 クレディセゾン 総賃料の60%		
備考	1年未満の解約で違約金1ヶ月		

情報更新日2021年11月23日

No.1102327453c

お問合せ先



東京都知事(3)第87856号
全日本不動産協会

株式会社ユニバーサルエステート 上野店

東京都台東区上野 6丁目16-21 西入ビル6F
TEL:03-5812-9336 FAX:03-5812-9338
E-mail: ueno@universal-estate.com
URL: http://universalestate.jp/



携帯サイトから物件詳細を閲覧できます!

取引態様	手数料負担の割合	貸主	借主
仲介	手数料配分の割合	元付	客付