

FOR RENT

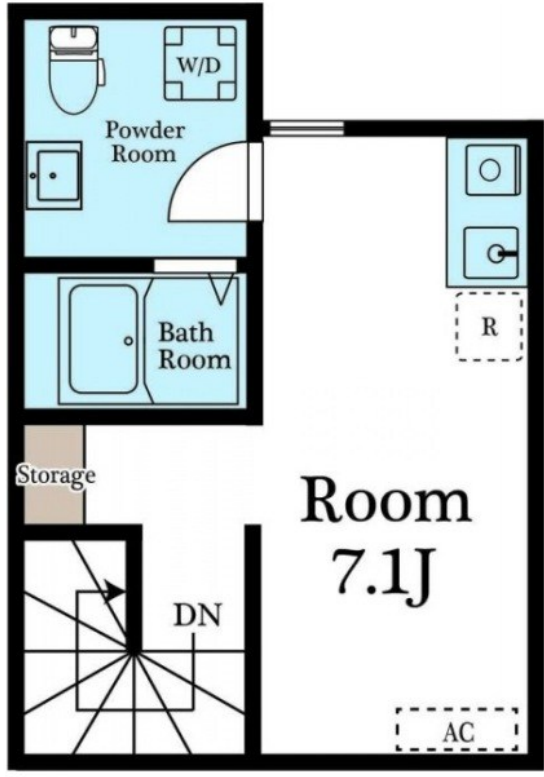
賃料	管理費等
72,000円	3,000円

防犯カメラ

【外観】



【間取り図】



図面と現況が異なる場合は現況が優先となります。

間取りの「S」はサービスルーム(納戸)です。

間取り	1R		
敷金	無	礼金	1ヶ月
敷引/償却金	-	保証金	-
物件種別	アパート		
建物名・部屋番号			
物件所在地	東京都葛飾区堀切5丁目		
交通	京成本線 堀切菟蒲園駅 徒歩8分 京成本線 お花茶屋駅 徒歩14分		
間取詳細			
構造・規模	木造 3階建 2階		
専有面積	25.05㎡	向き	
築年月	2016年3月上旬	契約期間	2年
損害保険	有 19,000円 24ヶ月	入居時期	即時
駐車場	駐輪場		
設備	敷地内ゴミ置き場 宅配BOX ガスコンロ バス・トイレ別 バス有 浴室乾燥 シャワートイレ有		
その他費用	[一時金] 鍵交換代: 24,200円 退去時クリーニング費: 35,200円		
入居諸条件	ペット相談 単身限定		
保証会社	必須 月額支払合計等の50% 月額1.1% 口座振替手数料330円/月		
備考	ペット飼育の場合敷金2ヶ月(退去時償却) 短期解約違約金あり(1年未満総賃料1ヶ月分)		

情報更新日2025年3月17日

No.1102401559t



東京都知事(4)第87856号
全日本不動産協会

株式会社ユニバーサルエステート 上野店

東京都台東区上野6丁目16-21 西入ビル6F
TEL:03-5812-9336 FAX:03-5812-9338
E-mail: ueno@universal-estate.com
URL: http://universalestate.jp/



携帯サイトから物件詳細を閲覧できます!

取引態様	手数料負担の割合	貸主	借主
仲介	手数料配分の割合	元付	客付