

# FOR RENT

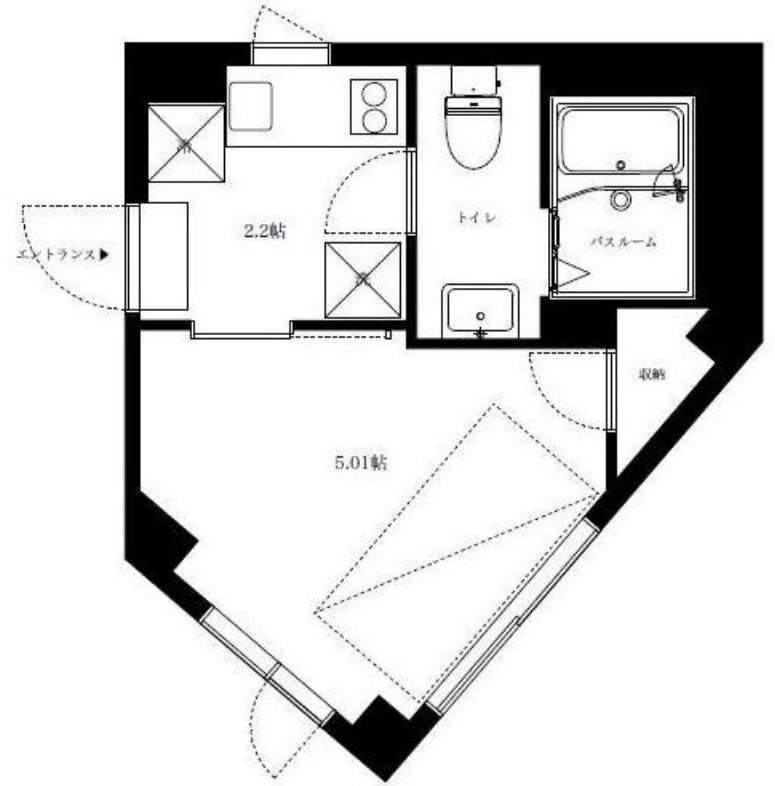
賃料	管理費等
60,000円	6,000円

オートロック ディンプルキー 角住戸 2面採光

【外観】



【間取り図】



図面と現況が異なる場合は現況が優先となります。

間取りの「S」はサービスルーム(納戸)です。

間取り	1K		
敷金	1ヶ月	礼金	1ヶ月
敷引/償却金	-	保証金	-
物件種別	マンション		
建物名・部屋番号			
物件所在地	東京都足立区東和2丁目		
交通	常磐線各停 亀有駅 徒歩8分 東京メトロ千代田線 北綾瀬駅 徒歩22分		
間取詳細			
構造・規模	鉄骨 4階建 3階		
専有面積	18.09㎡	向き	
築年月	2016年6月上旬	契約期間	2年
損害保険	有 24,000円 24ヶ月	入居時期	2025年2月中旬
駐車場			
設備	敷地内ゴミ置き場 システムキッチン ガスコンロ 2口コンロ バス・トイレ別 バス有 シャワー		
その他費用	[一時金] 鍵交換代: 22,000円 24時間緊急サポート: 16,500円 ルーム・ エアコンクリーニング: 50,000円		
入居諸条件	单身可		
保証会社	必須(全保連) 総賃料の50% 次年度10000円 引落手数料330円		
備考	短期解約違約金あり 1年未満総賃料1ヶ月分		

情報更新日2024年12月23日

No.1102395824



東京都知事(4)第87856号  
全日本不動産協会

## 株式会社ユニバーサルエステート 上野店

東京都台東区上野6丁目16-21 西入ビル6F  
TEL:03-5812-9336 FAX:03-5812-9338  
E-mail: ueno@universal-estate.com  
URL: http://universalestate.jp/



携帯サイトから物件詳細を閲覧できます!

取引態様	手数料負担の割合	貸主	借主
仲介	手数料配分の割合	元付	客付