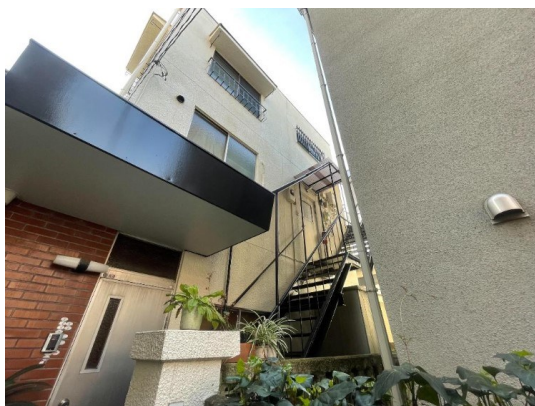


FOR RENT

賃料	管理費等
72,000円	3,000円

最上階 角住戸 2面採光

【外観】



【間取り図】



間取り	1K		
敷金	1ヶ月	礼金	1ヶ月
敷引/償却金	-	保証金	-
物件種別	マンション		
建物名・部屋番号			
物件所在地	東京都豊島区上池袋3丁目		
交通	埼京線 板橋駅 徒歩10分 東武東上線 北池袋駅 徒歩6分		
間取詳細			
構造・規模	鉄骨 3階建 3階		
専有面積	23.1㎡	向き	
築年月	1973年1月上旬	契約期間	2年
損害保険	有 23,000円 24ヶ月	入居時期	即時
駐車場			
設備	敷地内ゴミ置き場 バス・トイレ別 バス有 脱衣所 シャワー トイレ有 エアコン TVインターホン		
その他費用	[一時金] 鍵交換代: 16,500円 除菌消臭代: 16,500円 くらしーど 24: 16,500円 事務手数料: 11,000円 [月次費用] 水道代: 2,000円		
入居諸条件	性別女性限定 二人可		
保証会社	必須 合計賃料の100%		
備考			

図面と現況が異なる場合は現況が優先となります。

間取りの「S」はサービスルーム(納戸)です。

情報更新日2025年1月10日

No.1102397804

お問合せ先



東京都知事(4)第87856号
全日本不動産協会

株式会社ユニバーサルエステート 上野店

東京都台東区上野6丁目16-21 西入ビル6F
TEL:03-5812-9336 FAX:03-5812-9338
E-mail: ueno@universal-estate.com
URL: http://universalestate.jp/



携帯サイトから物件詳細を閲覧できます!

取引態様	手数料負担の割合	貸主	借主
仲介	手数料配分の割合	元付	客付