

FOR RENT

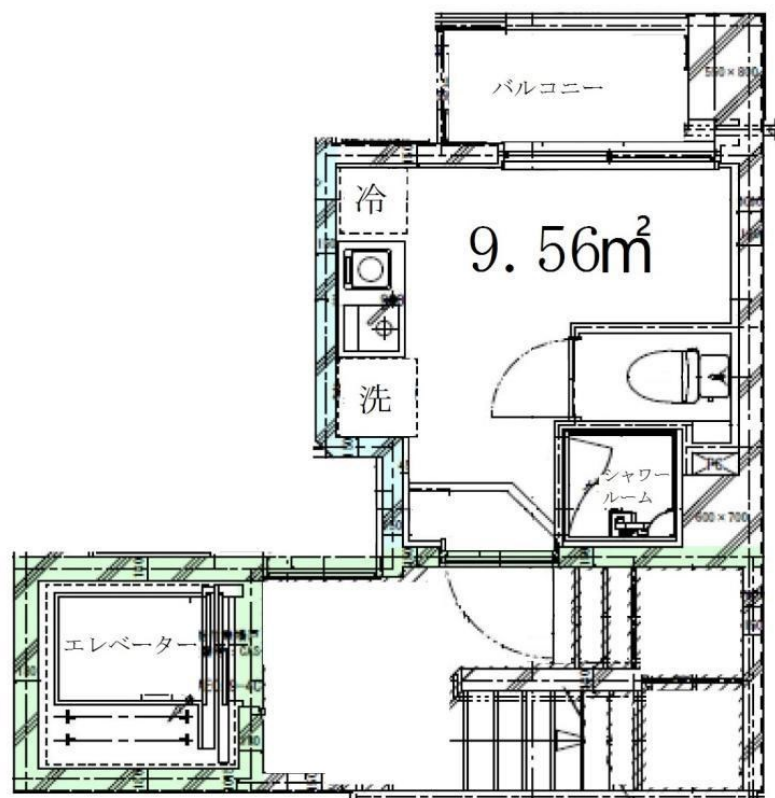
賃料	管理費等
68,000円	10,000円

防犯カメラ 外壁タイル張り オートロック

【外観】



【間取り図】



図面と現況が異なる場合は現況が優先となります。

間取りの「S」はサービスルーム(納戸)です。

間取り	1R		
敷金	1ヶ月	礼金	無
敷引/償却金	-	保証金	-
物件種別	マンション		
建物名・部屋番号			
物件所在地	東京都千代田区神田北乗物町		
交通	山手線 神田(東京)駅 徒歩3分 都営新宿線 岩本町駅 徒歩5分		
間取詳細			
構造・規模	鉄筋コンクリート 6階建 5階		
専有面積	9.56㎡	向き	
築年月	2016年3月上旬	契約期間	2年
損害保険	有 20,000円 24ヶ月	入居時期	即時
駐車場			
設備	エレベーター 敷地内ゴミ置き場 IHクッキングヒーター シャワートイレ有 温水洗浄便座 エアコン		
その他費用	[一時金] 鍵交換代: 16,500円		
入居諸条件	単身可		
保証会社	必須 賃料等の50% 1年更新10000円		
備考	短期解約違約金あり(1年以内1ヶ月分) クリーニング代実費		

情報更新日2024年12月24日

No.1102396745

お問合せ先



東京都知事(4)第87856号
全日本不動産協会

株式会社ユニバーサルエステート 上野店

東京都台東区上野6丁目16-21 西入ビル6F
TEL:03-5812-9336 FAX:03-5812-9338
E-mail: ueno@universal-estate.com
URL: http://universalestate.jp/



携帯サイトから物件詳細を閲覧できます!

取引態様	手数料負担の割合	貸主	借主
仲介	手数料配分の割合	元付	客付