

FOR RENT

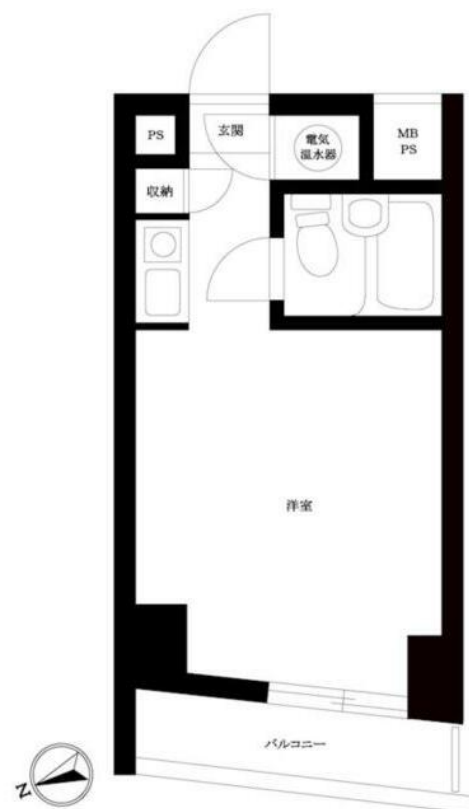
賃料	管理費等
70,000円	0円

外壁タイル張り 分譲タイプ 2F以上 ディンプルキー

【外観】



【間取り図】



図面と現況が異なる場合は現況が優先となります。

間取りの「S」はサービスルーム(納戸)です。

間取り	1R		
敷金	無	礼金	1ヶ月
敷引/償却金	-	保証金	無
物件種別	マンション		
建物名・部屋番号			
物件所在地	東京都港区芝1丁目		
交通	山手線 浜松町駅 徒歩11分 山手線 田町(東京)駅 徒歩8分		
間取詳細	洋室(6畳)		
構造・規模	鉄骨鉄筋コンクリート 11階建 3階		
専有面積	16.99㎡	向き	北西
築年月	1980年11月	契約期間	2年
損害保険	有 18,000円 24ヶ月	入居時期	即時
駐車場			
設備	エレベーター 敷地内ゴミ置き場 宅配BOX IHキッチンヒーター バス有シャワー バストイレ同室		
その他費用	[一時金] 鍵交換代: 16,500円 T F D C l u b : 17,000円 ルームクリーニング費用(退去時): 55,000円		
入居諸条件	单身可		
保証会社	必須 初回保証料30%(家賃+管理費)		
備考			

情報更新日2025年2月5日

No.1102382915k

お問合せ先



東京都知事(4)第87856号
全日本不動産協会

株式会社ユニバーサルエステート 上野店

東京都台東区上野6丁目16-21 西入ビル6F
TEL:03-5812-9336 FAX:03-5812-9338
E-mail: ueno@universal-estate.com
URL: http://universalestate.jp/



携帯サイトから物件詳細を閲覧できます!

取引態様	手数料負担の割合	貸主	0%	借主	100%
仲介	手数料配分の割合	元付	0%	客付	100%