

# FOR RENT

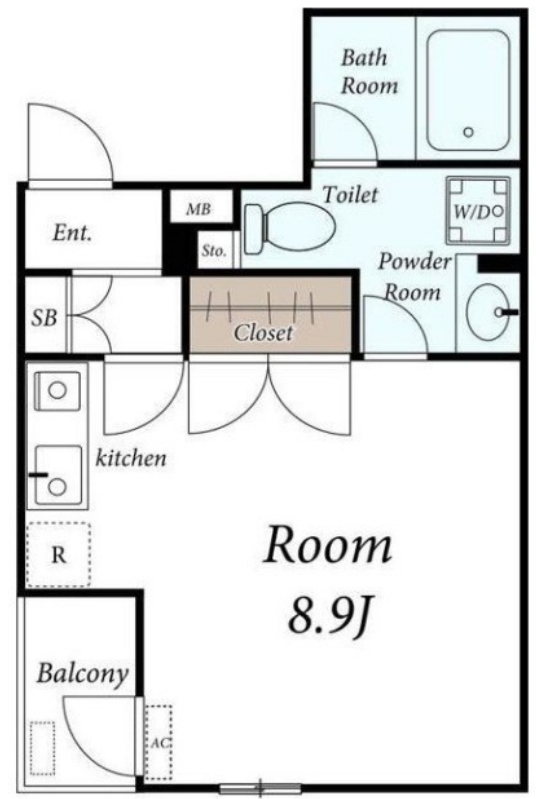
賃料	管理費等
86,000円	3,000円

最上階 オートロック 24時間緊急通報システム 角住戸 2面採光

【外観】



【間取り図】



図面と現況が異なる場合は現況が優先となります。

間取りの「S」はサービスルーム(納戸)です。

間取り	1R		
敷金	無	礼金	1ヶ月
敷引/償却金	-	保証金	-
物件種別	マンション		
建物名・部屋番号			
物件所在地	東京都墨田区江東橋4丁目		
交通	中央・総武線各停 錦糸町駅 徒歩2分 東京メトロ半蔵門線 住吉(東京)駅 徒歩10分		
間取詳細			
構造・規模	鉄骨4階建4階		
専有面積	24.1㎡	向き	
築年月	2005年7月上旬	契約期間	2年
損害保険	有 19,000円 24ヶ月	入居時期	2025年2月下旬
駐車場			
設備	敷地内ゴミ置き場 システムキッチン ガスコンロ設置済 パス・トイレ別 パス有 シャワー トイレ有		
その他費用	[一時金] 鍵交換代: 22,000円 室内消毒代: 16,500円 リブクラブ会員費: 7,700円 退去時クリーニング代: 36,300円		
入居諸条件	単身限定		
保証会社	必須 月支払合計の100% 月額1.1% 口座振替手数料330円/月		
備考	短期解約違約金あり(1年未満総賃料1ヶ月分)		

情報更新日2025年1月30日

No.1102399640m



東京都知事(4)第87856号  
全日本不動産協会

## 株式会社ユニバーサルエステート 上野店

東京都台東区上野6丁目16-21 西入ビル6F  
TEL:03-5812-9336 FAX:03-5812-9338  
E-mail: ueno@universal-estate.com  
URL: http://universalestate.jp/



携帯サイトから物件詳細を閲覧できます!

取引態様	手数料負担の割合	貸主	借主
仲介	手数料配分の割合	元付	客付