

FOR RENT

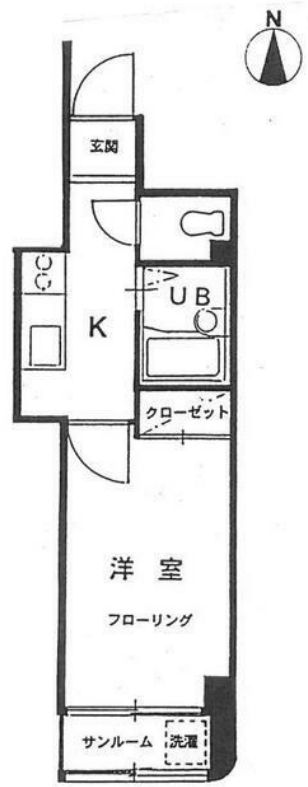
賃料	管理費等
66,000円	4,000円

オートロック 角住戸

【外観】



【間取り図】



間取り	1K		
敷金	1ヶ月	礼金	1ヶ月
敷引/償却金	-	保証金	-
物件種別	マンション		
建物名・部屋番号			
物件所在地	東京都荒川区南千住5丁目		
交通	東京メトロ日比谷線 南千住駅 徒歩4分 東京メトロ日比谷線 三ノ輪駅 徒歩11分		
間取詳細			
構造・規模	鉄骨 4階建 3階		
専有面積	22.16㎡	向き	
築年月	1989年7月上旬	契約期間	2年
損害保険	有 11,000円 24ヶ月	入居時期	即時
駐車場			
設備	敷地内ゴミ置き場 ガスコンロ設置可 バス・トイレ別 バス有 シャワー トイレ有 エアコン 照明付き		
その他費用	[一時金] 鍵交換代: 20,000円		
入居諸条件	性別女性限定 単身可		
保証会社	必須 エルズサポート 総賃料の50% 月額700円 事務手数料330円		
備考			

図面と現況が異なる場合は現況が優先となります。

間取りの「S」はサービスルーム(納戸)です。

情報更新日2024年12月22日

No.1102356071r



東京都知事(4)第87856号
全日本不動産協会

株式会社ユニバーサルエステート 上野店

東京都台東区上野6丁目16-21 西入ビル6F
TEL:03-5812-9336 FAX:03-5812-9338
E-mail: ueno@universal-estate.com
URL: http://universalestate.jp/



携帯サイトから物件詳細を閲覧できます!

取引態様	手数料負担の割合	貸主	借主
仲介	手数料配分の割合	元付	客付

不動産コード: 65843

物件管理コード: 1124823223130000180647

取引条件の有効期限は情報更新日より30日間となります。