

FOR RENT

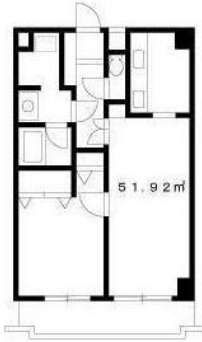
賃料	管理費等
118,000円	15,000円

外壁タイル張り 2F以上 オートロック

【外観】



【間取り図】



間取り	1LDK		
敷金	1ヶ月	礼金	無
敷引/償却金	-	保証金	無
物件種別	マンション		
建物名・部屋番号			
物件所在地	東京都足立区綾瀬6丁目		
交通	東京メトロ千代田線 綾瀬駅 徒歩11分 つくばエクスプレス 青井駅 徒歩7分		
間取詳細	LDK(11畳) 洋室(6.8畳)		
構造・規模	鉄筋コンクリート 6階建 3階		
専有面積	51.92㎡	向き	東
築年月	1991年9月	契約期間	2年
損害保険	有 22,000円 24ヶ月	入居時期	即時
駐車場	有(敷地内) 27500円/月 ~ 駐輪場		
設備	エレベーター 敷地内ゴミ置き場 システムキッチン ガスコンロ設置済 3口以上 コンロ バス・トイレ別		
その他費用	[一時金] 鍵交換代: 18,700円 退室料: 60,500円		
入居諸条件	二人可 単身可		
保証会社	必須 初回保証料: 賃料等の60% (最低保証料15000円) 月次保証料: 賃料等の1.5%		
備考			

図面と現況が異なる場合は現況が優先となります。

間取りの「S」はサービスルーム(納戸)です。

情報更新日2024年12月22日

No.1102381537t



東京都知事(4)第87856号
全日本不動産協会
株式会社ユニバーサルエステート 上野店
東京都台東区上野6丁目16-21 西入ビル6F
TEL:03-5812-9336 FAX:03-5812-9338
E-mail: ueno@universal-estate.com
URL: http://universalestate.jp/



携帯サイトから物件詳細を閲覧できます!

取引態様	手数料負担の割合	貸主	0%	借主	100%
仲介	手数料配分の割合	元付	0%	客付	100%