

FOR RENT

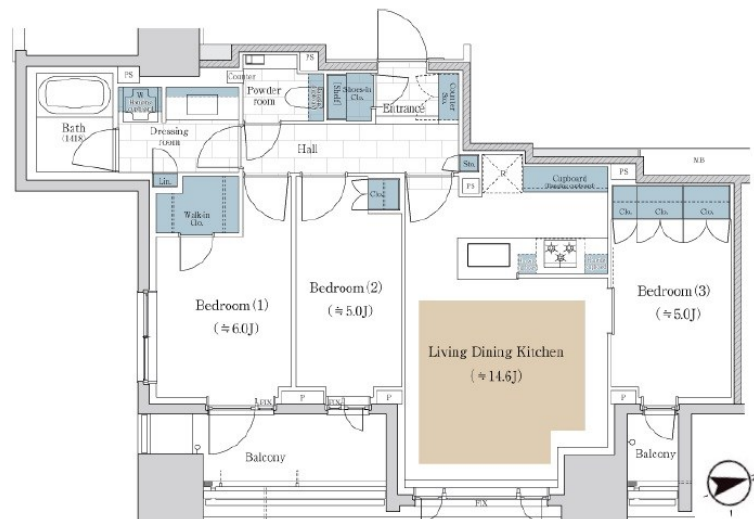
賃料	管理費等
690,000円	32,040円

外壁タイル張り 最上階 2F以上 オートロック 角住戸 2面採光

【外観】



【間取り図】



間取り	3LDK		
敷金	1ヶ月	礼金	1ヶ月
敷引/償却金	-	保証金	無
物件種別	マンション		
建物名・部屋番号			
物件所在地	東京都千代田区内神田1丁目		
交通	東京メトロ丸ノ内線 大手町(東京)駅 徒歩4分 東海道本線(東日本) 東京駅 徒歩13分		
間取詳細	洋室(6畳) 洋室(5畳) 洋室(5畳)		
構造・規模	鉄筋コンクリート 16階建 16階		
専有面積	71.78㎡	向き	
築年月	2022年6月	契約期間	2年
損害保険	有 20,000円 24ヶ月	入居時期	即時
駐車場	有(敷地内) 50000円/月 ~ 駐輪場		
設備	エレベーター 敷地内ゴミ置き場 システムキッチン オープンキッチン カウンターキッチン		
その他費用			
入居諸条件			
保証会社	必須(日本セーフティー) 日本セーフティー 初回保証料/賃料1か月分		
備考			

図面と現況が異なる場合は現況が優先となります。

間取りの「S」はサービスルーム(納戸)です。

情報更新日2024年9月17日

No.1102383431h

お問合せ先



東京都知事(4)第87856号
全日本不動産協会

株式会社ユニバーサルエステート 上野店

東京都台東区上野6丁目16-21 西入ビル6F
TEL:03-5812-9336 FAX:03-5812-9338
E-mail: ueno@universal-estate.com
URL: http://universalestate.jp/



携帯サイトから物件詳細を閲覧できます!

取引態様	手数料負担の割合	貸主	100%	借主	0%
仲介	手数料配分の割合	元付	0%	客付	100%