

# FOR RENT

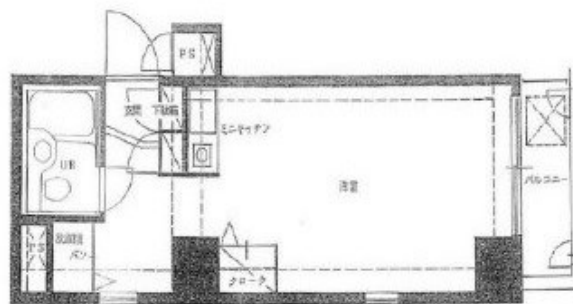
賃料	管理費等
62,000円	8,000円

外壁タイル張り 角住戸 2面採光

【外観】



【間取り図】



間取り	1R		
敷金	無	礼金	1ヶ月
敷引/償却金	-	保証金	-
物件種別	マンション		
建物名・部屋番号			
物件所在地	東京都江東区北砂6丁目		
交通	都営新宿線 大島(東京)駅 徒歩8分 都営新宿線 東大島駅 徒歩15分		
間取詳細			
構造・規模	鉄筋コンクリート 6階建 2階		
専有面積	22.37㎡	向き	
築年月	1989年4月上旬	契約期間	2年
損害保険	有 18,000円 24ヶ月	入居時期	即時
駐車場			
設備	エレベーター 敷地内ゴミ置き場 バス有 シャワー バストイレ同室 トイレ有 室内洗濯機置場		
その他費用			
入居諸条件	单身可		
保証会社	必須 賃料等の100%		
備考	鍵交換任意 退去時ルームクリーニング費用負担あり		

図面と現況が異なる場合は現況が優先となります。

間取りの「S」はサービスルーム(納戸)です。

情報更新日2024年10月29日

No.1102384346o

お問合せ先



東京都知事(4)第87856号  
全日本不動産協会

株式会社ユニバーサルエステート 上野店

東京都台東区上野6丁目16-21 西入ビル6F  
TEL:03-5812-9336 FAX:03-5812-9338  
E-mail: ueno@universal-estate.com  
URL: http://universalestate.jp/



携帯サイトから物件詳細を閲覧できます!

取引態様	手数料負担の割合	貸主	借主
仲介	手数料配分の割合	元付	客付