

FOR RENT

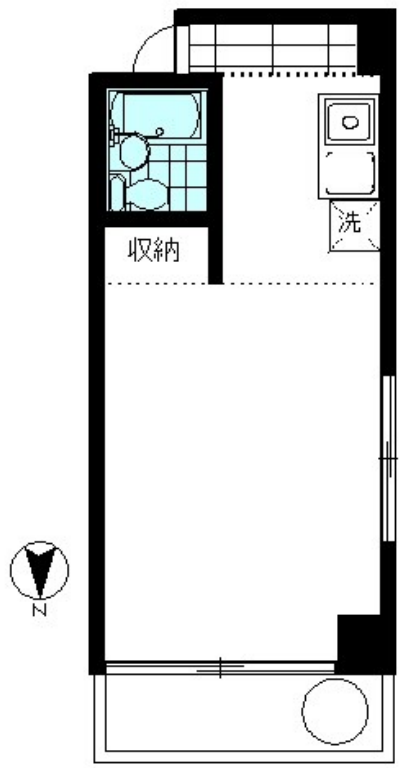
賃料	管理費等
69,000円	6,000円

外壁タイル張り 分譲タイプ 角住戸 2面採光

【外観】



【間取り図】



図面と現況が異なる場合は現況が優先となります。

間取りの「S」はサービスルーム(納戸)です。

間取り	1K		
敷金	1ヶ月	礼金	1ヶ月
敷引/償却金	-	保証金	-
物件種別	マンション		
建物名・部屋番号			
物件所在地	東京都新宿区榎町		
交通	東京メトロ東西線 神楽坂駅 徒歩8分 東京メトロ有楽町線 江戸川橋駅 徒歩11分		
間取詳細			
構造・規模	鉄骨鉄筋コンクリート 9階建 8階		
専有面積	18.44㎡	向き	
築年月	1981年7月上旬	契約期間	定期借家契約 2年
損害保険	有 18,000円 24ヶ月	入居時期	即時
駐車場			
設備	エレベーター 敷地内ゴミ置き場 IHクッキングヒーター バス有 シャワー バストイレ同室 トイレ有		
その他費用			
入居諸条件	単身可		
保証会社	必須 賃料等の50%		
備考	定期借家契約2年 退去時ルーム・エアコンクリーニング代負担あり		

情報更新日2024年10月29日

No.1102385343s



東京都知事(4)第87856号
全日本不動産協会

株式会社ユニバーサルエステート 上野店

東京都台東区上野6丁目16-21 西入ビル6F
TEL:03-5812-9336 FAX:03-5812-9338
E-mail: ueno@universal-estate.com
URL: http://universalestate.jp/



携帯サイトから物件詳細を閲覧できます!

取引態様	手数料負担の割合	貸主	0%	借主	100%
仲介	手数料配分の割合	元付	0%	客付	100%