

FOR RENT

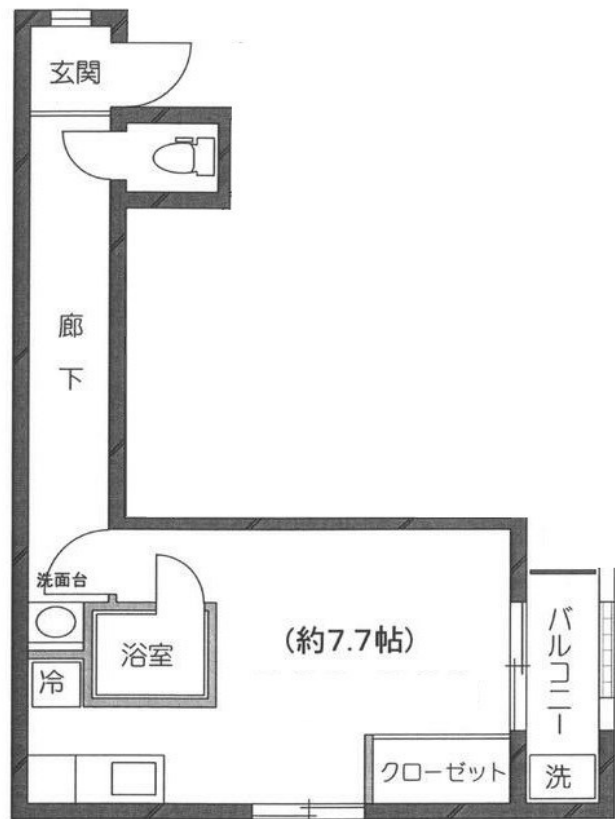
賃料	管理費等
74,000円	3,000円

最上階 角住戸 2面採光

【外観】



【間取り図】



図面と現況が異なる場合は現況が優先となります。

間取りの「S」はサービスルーム(納戸)です。

間取り	1R		
敷金	1ヶ月	礼金	1ヶ月
敷引/償却金	-	保証金	-
物件種別	マンション		
建物名・部屋番号			
物件所在地	東京都江東区亀戸5丁目		
交通	中央・総武線各停 亀戸駅 徒歩5分 東武亀戸線 亀戸水神駅 徒歩8分		
間取詳細			
構造・規模	鉄筋コンクリート 3階建 3階		
専有面積	31.15㎡	向き	
築年月	2000年1月上旬	契約期間	2年
損害保険	有 18,000円 24ヶ月	入居時期	即時
駐車場			
設備	敷地内ゴミ置き場 ガスコンロ バス・トイレ別 バス有 シャワー トイレ有 エアコン フローリング		
その他費用	[一時金] 鍵交換代: 13,200円		
入居諸条件	単身可		
保証会社	必須 総賃料の50% 更新料10000円/年		
備考			

情報更新日2024年12月22日

No.1102385393r



東京都知事(4)第87856号
全日本不動産協会

株式会社ユニバーサルエステート 上野店

東京都台東区上野6丁目16-21 西入ビル6F
TEL:03-5812-9336 FAX:03-5812-9338
E-mail: ueno@universal-estate.com
URL: http://universalestate.jp/



携帯サイトから物件詳細を閲覧できます!

取引態様	手数料負担の割合	貸主	借主
仲介	手数料配分の割合	元付	客付