

FOR RENT

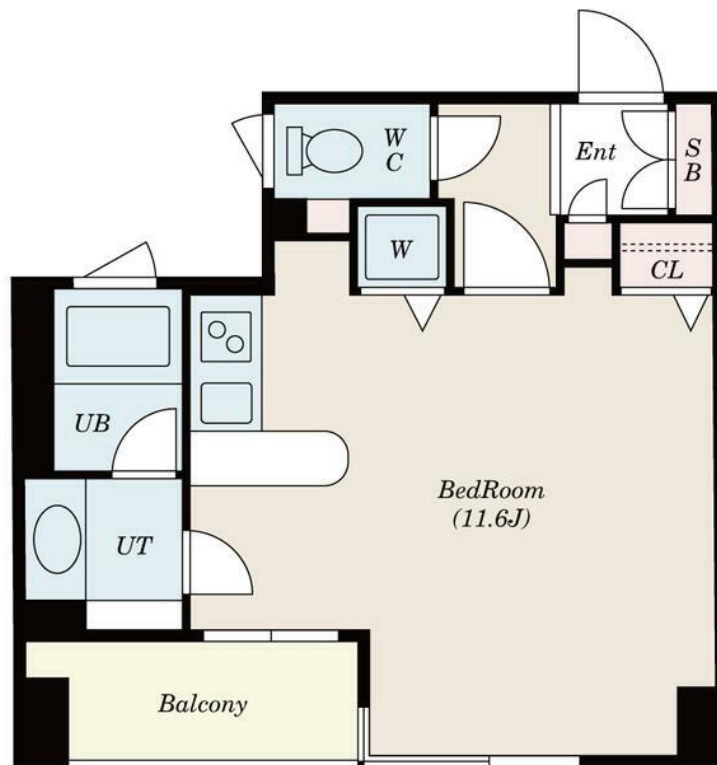
賃料	管理費等
122,000円	0円

防犯カメラ 外壁タイル張り 分譲タイプ 2F以上 オートロック

【外観】



【間取り図】



図面と現況が異なる場合は現況が優先となります。

間取りの「S」はサービスルーム(納戸)です。

間取り	1R		
敷金	12.2万円	礼金	12.2万円
敷引/償却金	-	保証金	無
物件種別	マンション		
建物名・部屋番号			
物件所在地	東京都新宿区四谷4丁目		
交通	東京メトロ丸ノ内線 新宿御苑前駅 徒歩8分 東京メトロ丸ノ内線 四谷三丁目駅 徒歩8分		
間取詳細	洋室(11.6畳)		
構造・規模	鉄骨鉄筋コンクリート 10階建 3階		
専有面積	30.58㎡	向き	北西
築年月	1998年3月	契約期間	2年
損害保険	有 18,000円 24ヶ月	入居時期	即時
駐車場	無		
設備	エレベーター 敷地内ゴミ置き場 宅配BOX システムキッチン 2口コンロ バス・トイレ別 バス有		
その他費用	[一時金] シジミサポート24代: 16,500円 カギ交換代: 22,000円 退去時クリーニング代: 44,000円 退去時エアコンクリーニング代: 13,200円		
入居諸条件			
保証会社	必須 株式会社JACCS 初回: 月支払総額×40% 月々: 月支払総額×1% 継続: 年毎10500円		
備考	1年未満の解約で違約金1ヶ月分		

情報更新日2024年12月22日

No.1102386651m

お問合せ先



東京都知事(4)第87856号
全日本不動産協会

株式会社ユニバーサルエステート 上野店

東京都台東区上野6丁目16-21 西入ビル6F
TEL:03-5812-9336 FAX:03-5812-9338
E-mail: ueno@universal-estate.com
URL: http://universalestate.jp/



携帯サイトから物件詳細を閲覧できます!

取引態様	手数料負担の割合	貸主	0%	借主	100%
仲介	手数料配分の割合	元付	0%	客付	100%