

FOR RENT

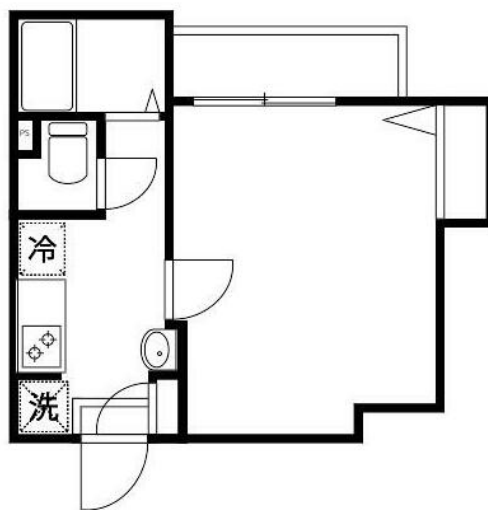
賃料	管理費等
70,000円	5,000円

最上階 2F以上 オートロック ダブルロック ディンプルキー 角住戸

【外観】



【間取り図】



間取り	1K		
敷金	無	礼金	1ヶ月
敷引/償却金	-	保証金	無
物件種別	マンション		
建物名・部屋番号			
物件所在地	埼玉県川口市並木3丁目		
交通	京浜東北線 西川口駅 徒歩4分 京浜東北線 蕨駅 徒歩25分		
間取詳細	洋室(6.9畳)		
構造・規模	鉄骨 4階建 4階		
専有面積	20.35㎡	向き	北西
築年月	2020年11月	契約期間	2年
損害保険	有 18,000円 24ヶ月	入居時期	即時
駐車場	無		
設備	敷地内ゴミ置き場 宅配BOX 2口コンロ パス・トイレ別 パス有 浴室乾燥 シャワートイレ有		
その他費用	[一時金] 鍵交換代等: 26,400円 24時間サポート: 16,500円 退去時クリーニング代: 44,000円 退去時エアコンクリーニング代: 10,450円		
入居諸条件	法人希望		
保証会社	必須 総賃料の100%		
備考	1年未満の解約で違約金1ヶ月分		

図面と現況が異なる場合は現況が優先となります。

間取りの「S」はサービスルーム(納戸)です。

情報更新日2025年1月2日

No.1102386889h

お問合せ先



東京都知事(4)第87856号
全日本不動産協会

株式会社ユニバーサルエステート 上野店

東京都台東区上野6丁目16-21 西入ビル6F
TEL:03-5812-9336 FAX:03-5812-9338
E-mail: ueno@universal-estate.com
URL: http://universalestate.jp/



携帯サイトから物件詳細を閲覧できます!

取引態様	手数料負担の割合	貸主	0%	借主	100%
仲介	手数料配分の割合	元付	0%	客付	100%