

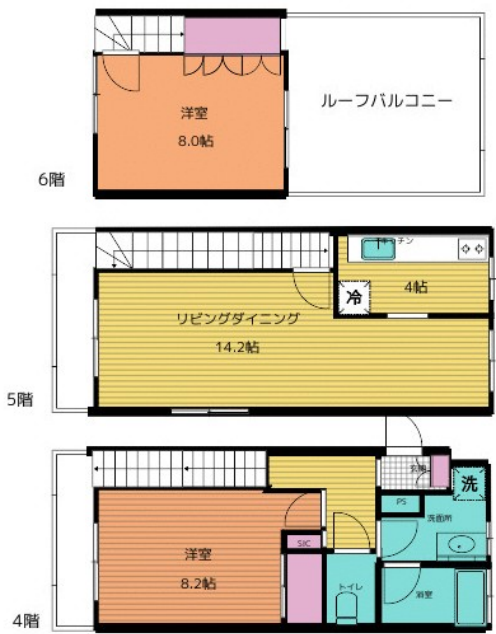
FOR RENT

賃料	管理費等
180,000円	10,000円

外壁タイル張り 2F以上 オートロック メゾネット 角住戸 2面採光

【外観】

【間取り図】



間取り	2LDK		
敷金	1ヶ月	礼金	無
敷引/償却金	-	保証金	無
物件種別	マンション		
建物名・部屋番号			
物件所在地	東京都台東区東浅草2丁目		
交通	東京メトロ日比谷線 南千住駅 徒歩15分 東京メトロ日比谷線 三ノ輪駅 徒歩16分		
間取詳細	洋室(8.2畳) 洋室(8畳) LDK(14.2畳)		
構造・規模	鉄筋コンクリート 6階建 4-6階		
専有面積	85㎡	向き	
築年月	1987年4月	契約期間	2年
損害保険	有 25,000円 24ヶ月	入居時期	即時
駐車場	無		
設備	敷地内ゴミ置き場 バス・トイレ別 バス有 脱衣所 シャワー トイレ有 洗面所独立 エアコン 電話回線		
その他費用	[一時金] 書類代: 3,300円 [月次費用] 町内会費: 150円		
入居諸条件	二人可		
保証会社	必須 (オリコフォレントインシュア) 月額総額賃料の60%		
備考	鍵交換代及び退去時クリーニング代実費		

図面と現況が異なる場合は現況が優先となります。

間取りの「S」はサービスルーム(納戸)です。

情報更新日2024年12月22日

No.1102387622t



東京都知事(4)第87856号
全日本不動産協会

株式会社ユニバーサルエステート 上野店

東京都台東区上野6丁目16-21 西入ビル6F
TEL:03-5812-9336 FAX:03-5812-9338
E-mail: ueno@universal-estate.com
URL: http://universalestate.jp/



携帯サイトから物件詳細を閲覧できます!

取引態様	手数料負担の割合	貸主	0%	借主	100%
仲介	手数料配分の割合	元付	0%	客付	100%