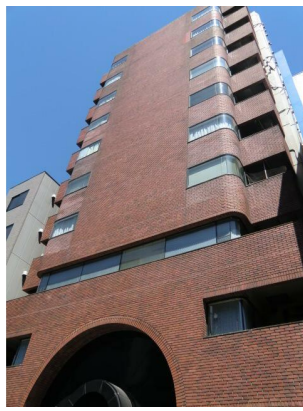


FOR RENT

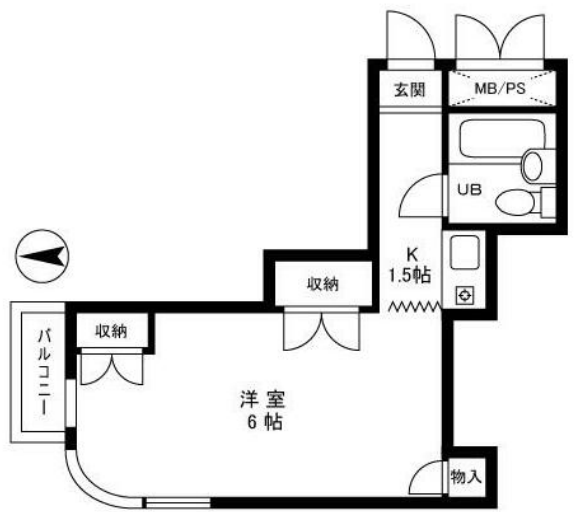
賃料	管理費等
85,000円	5,000円

外壁タイル張り 分譲タイプ 2F以上 角住戸

【外観】



【間取り図】



間取り	1K		
敷金	1ヶ月	礼金	1ヶ月
敷引/償却金	-	保証金	無
物件種別	マンション		
建物名・部屋番号			
物件所在地	東京都台東区台東 1丁目		
交通	山手線 秋葉原駅 徒歩4分 東京メトロ銀座線 末広町(東京)駅 徒歩6分		
間取詳細	洋室(6畳) K(1.5畳)		
構造・規模	鉄筋コンクリート 10階建 8階		
専有面積	16.52㎡	向き	
築年月	1979年8月	契約期間	2年
損害保険	有 20,000円 24ヶ月	入居時期	即時
駐車場	無		
設備	エレベーター 敷地内ゴミ置き場 ガスコンロ設置済 バス有 シャワー バストイレ同室 トイレ有		
その他費用	[一時金] 鍵交換代等: 20,000円		
入居諸条件			
保証会社	必須 賃料・管理費の合計の100%		
備考			

図面と現況が異なる場合は現況が優先となります。

間取りの「S」はサービスルーム(納戸)です。

情報更新日2024年12月22日

No.1102388055r



東京都知事(4)第87856号
全日本不動産協会

株式会社ユニバーサルエステート 上野店

東京都台東区上野 6丁目 16-21 西入ビル 6F
TEL:03-5812-9336 FAX:03-5812-9338
E-mail: ueno@universal-estate.com
URL: http://universalestate.jp/



携帯サイトから物件詳細を閲覧できます!

取引態様	手数料負担の割合	貸主	0%	借主	100%
仲介	手数料配分の割合	元付	0%	客付	100%