

# FOR RENT

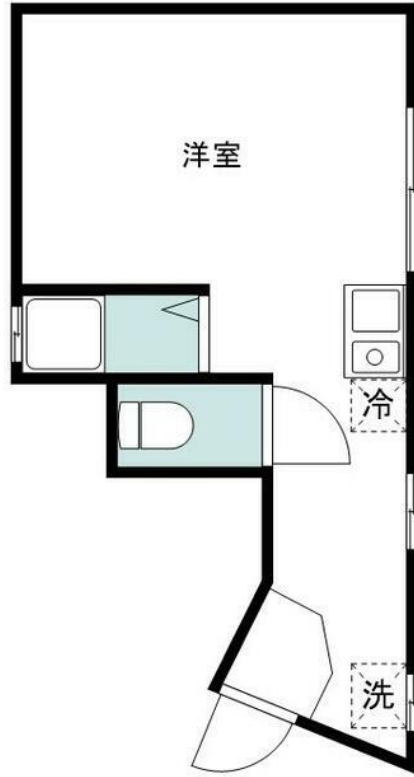
賃料	管理費等
55,000円	5,000円

閑静な住宅街 角住戸 2面採光

【外観】



【間取り図】



図面と現況が異なる場合は現況が優先となります。

間取りの「S」はサービスルーム(納戸)です。

間取り	1R		
敷金	無	礼金	無
敷引/償却金	-	保証金	無
物件種別	アパート		
建物名・部屋番号			
物件所在地	東京都足立区西綾瀬3丁目		
交通	東京メトロ千代田線 綾瀬駅 徒歩7分 東武スカイツリーライン 小菅駅 徒歩10分		
間取詳細	洋室(9畳)		
構造・規模	木造 2階建 1階		
専有面積	19.3㎡	向き	
築年月	1987年12月	契約期間	2年
損害保険	有 18,000円 24ヶ月	入居時期	即時
駐車場	駐輪場		
設備	敷地内ゴミ置き場 システムキッチン 2口コンロ IHクッキングヒーター パス・トイレ別 バス有		
その他費用	[一時金] 鍵交換代: 22,000円 暮らしの救急: 16,500円 [月次費用] 水道代: 3,000円		
入居諸条件	二人可 ルームシェア可		
保証会社	必須 総賃料の50% 月次: 総賃料の2% 15000円/2年		
備考			

情報更新日2024年10月21日

No.1102388144k



東京都知事(4)第87856号  
全日本不動産協会

## 株式会社ユニバーサルエステート 上野店

東京都台東区上野6丁目16-21 西入ビル6F  
TEL:03-5812-9336 FAX:03-5812-9338  
E-mail: ueno@universal-estate.com  
URL: http://universalestate.jp/



携帯サイトから物件詳細を閲覧できます!

取引態様	手数料負担の割合	貸主	0%	借主	100%
仲介	手数料配分の割合	元付	0%	客付	100%