

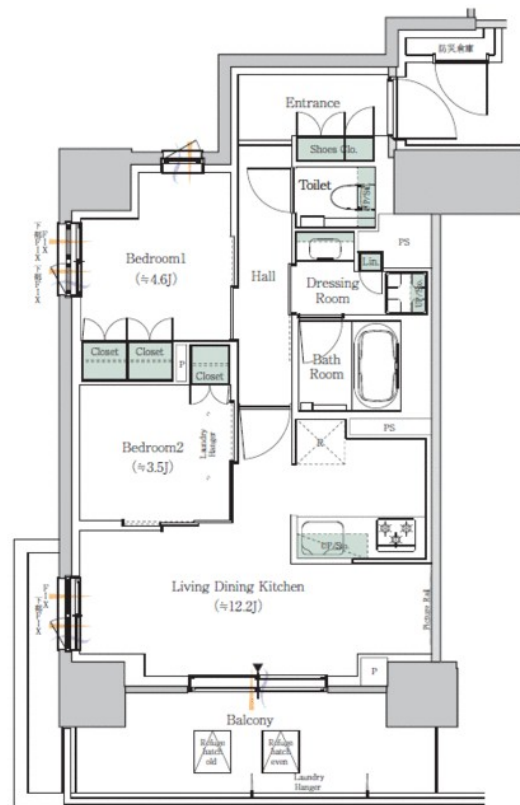
賃料	管理費等
234,000円	18,000円

防犯カメラ デザイナーズ 外壁タイル張り 2F以上 オートロック ディンプルキー 2面採光

【外観】



【間取り図】



図面と現況が異なる場合は現況が優先となります。

間取りの「S」はサービスルーム(納戸)です。

間取り	2LDK		
敷金	1ヶ月	礼金	無
敷引/償却金	-	保証金	無
物件種別	マンション		
建物名・部屋番号			
物件所在地	東京都荒川区西日暮里5丁目		
交通	東京メトロ千代田線 西日暮里駅 徒歩2分 京成本線 日暮里駅 徒歩7分		
間取詳細	洋室(3.5畳) 洋室(4.6畳) LDK(12.2畳)		
構造・規模	鉄筋コンクリート 15階建 4階		
専有面積	51.59㎡	向き	北西
築年月	2024年7月	契約期間	2年
損害保険	有 21,000円 24ヶ月	入居時期	即時
駐車場	有(敷地内) 37400円/月~ 駐輪場 バイク置き場		
設備	エレベーター エレベーター2基 24時間ゴミ出し可 敷地内ゴミ置き場 宅配BOX システムキッチン		
その他費用			
入居諸条件	ペット相談		
保証会社	必須 エボスカード賃料等総額40%		
備考			

情報更新日2024年9月17日

No.1102388334h

お問合せ先



東京都知事(4)第87856号
全日本不動産協会

株式会社ユニバーサルエステート 上野店

東京都台東区上野6丁目16-21 西入ビル6F
TEL:03-5812-9336 FAX:03-5812-9338
E-mail: ueno@universal-estate.com
URL: http://universalestate.jp/



携帯サイトから物件詳細を閲覧できます!

取引態様	手数料負担の割合	貸主	0%	借主	100%
仲介	手数料配分の割合	元付	0%	客付	100%