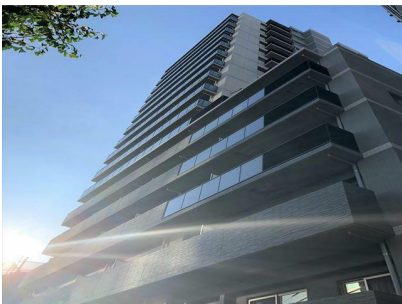


FOR RENT

賃料	管理費等
260,000円	20,000円

防犯カメラ 外壁タイル張り 2F以上 オートロック

【外観】



【間取り図】



間取り	2LDK		
敷金	26万円	礼金	無
敷引/償却金	-	保証金	無
物件種別	マンション		
建物名・部屋番号			
物件所在地	東京都目黒区青葉台4丁目		
交通	京王井の頭線 渋谷駅 徒歩11分 京王井の頭線 神泉駅 徒歩7分		
間取詳細			
構造・規模	鉄筋コンクリート 17階建 2階		
専有面積	56.04㎡	向き	南
築年月	2016年1月	契約期間	2年
損害保険	有 20,000円 24ヶ月	入居時期	即時
駐車場	駐輪場 バイク置き場		
設備	エレベーター 敷地内ゴミ置き場 宅配BOX システムキッチン バス・トイレ別 バス有 オートバス		
その他費用	[一時金] 退去時クリーニング代: 71,500円		
入居諸条件	ペット相談		
保証会社	必須 総賃料の100%		
備考	1年未満の解約で違約金2ヶ月分		

図面と現況が異なる場合は現況が優先となります。

間取りの「S」はサービスルーム(納戸)です。

情報更新日2024年10月29日

No.1102388370t



東京都知事(4)第87856号
全日本不動産協会
株式会社ユニバーサルエステート 上野店
東京都台東区上野6丁目16-21 西入ビル6F
TEL:03-5812-9336 FAX:03-5812-9338
E-mail: ueno@universal-estate.com
URL: http://universalestate.jp/



携帯サイトから物件詳細を閲覧できます!

取引態様	手数料負担の割合	貸主	0%	借主	100%
仲介	手数料配分の割合	元付	0%	客付	100%