

# FOR RENT

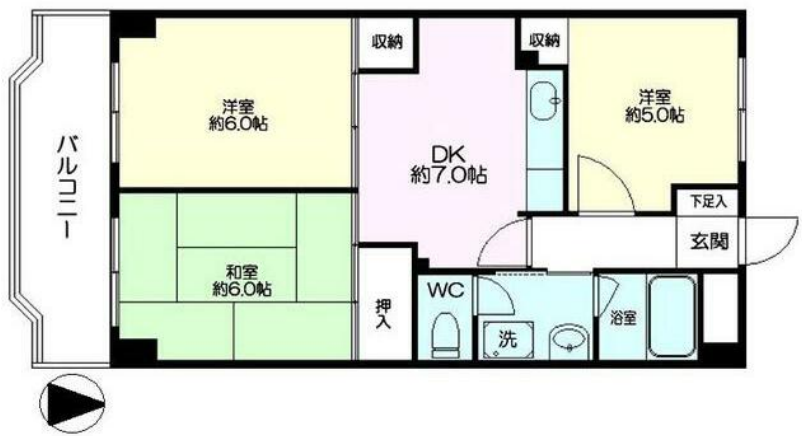
賃料	管理費等
128,000円	7,000円

外壁タイル張り 閑静な住宅街 2F以上

【外観】



【間取り図】



間取り	3DK		
敷金	1ヶ月	礼金	無
敷引/償却金	-	保証金	無
物件種別	マンション		
建物名・部屋番号			
物件所在地	東京都葛飾区東四つ木4丁目		
交通	京成押上線 四ツ木駅 徒歩6分 京成押上線 京成立石駅 徒歩15分		
間取詳細			
構造・規模	鉄筋コンクリート 5階建 5階		
専有面積	52.8㎡	向き	南
築年月	1989年3月	契約期間	2年
損害保険	有 22,000円 24ヶ月	入居時期	即時
駐車場	無 駐輪場		
設備	エレベーター 敷地内ゴミ置き場 ガスコンロ設置可 パス・トイレ別 パス有 追い焚き風呂 脱衣所		
その他費用	[一時金] 鍵交換代等: 16,500円		
入居諸条件	二人可		
保証会社	必須 保証料: エボス初回総賃料 5.0% 継続保証委託料毎月 1.5%		
備考	1年未満の解約で違約金1ヶ月分		

図面と現況が異なる場合は現況が優先となります。

間取りの「S」はサービスルーム(納戸)です。

情報更新日2024年12月22日

No.1102388600k



東京都知事(4)第87856号  
全日本不動産協会  
**株式会社ユニバーサルエステート 上野店**  
東京都台東区上野6丁目16-21 西入ビル6F  
TEL:03-5812-9336 FAX:03-5812-9338  
E-mail: ueno@universal-estate.com  
URL: http://universalestate.jp/



携帯サイトから物件詳細を閲覧できます!

取引態様	手数料負担の割合	貸主	0%	借主	100%
仲介	手数料配分の割合	元付	0%	客付	100%