

# FOR RENT

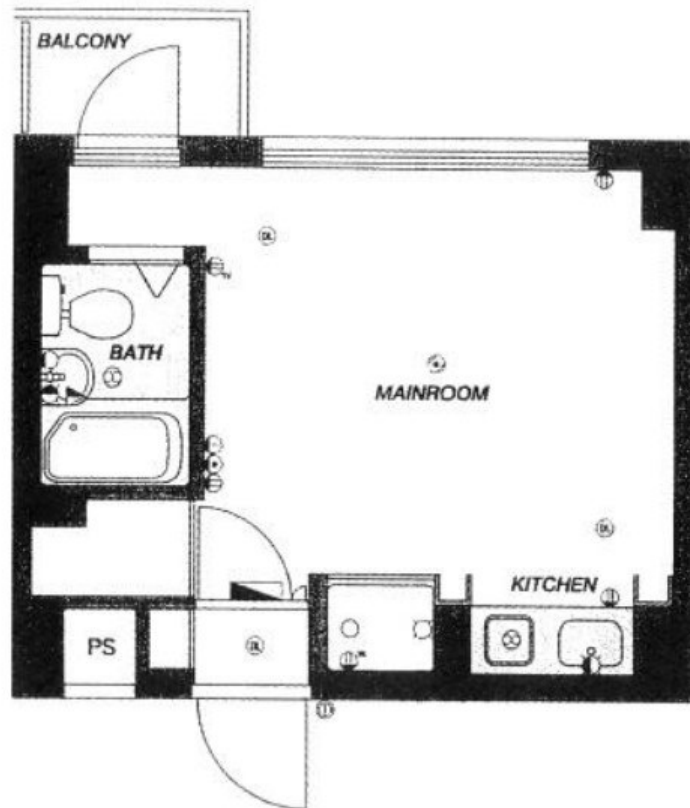
賃料	管理費等
64,000円	8,000円

外壁タイル張り 分譲タイプ オートロック

【外観】



【間取り図】



図面と現況が異なる場合は現況が優先となります。

間取りの「S」はサービスルーム(納戸)です。

間取り	1R		
敷金	無	礼金	1ヶ月
敷引/償却金	-	保証金	-
物件種別	マンション		
建物名・部屋番号			
物件所在地	東京都江東区潮見2丁目		
交通	京葉線 潮見駅 徒歩2分 東京メトロ有楽町線 辰巳駅 徒歩25分		
間取詳細			
構造・規模	鉄筋コンクリート 6階建 5階		
専有面積	18.48㎡	向き	
築年月	1996年6月上旬	契約期間	2年
損害保険	有 18,000円 24ヶ月	入居時期	即時
駐車場			
設備	24時間ゴミ出し可 敷地内ゴミ置き場 バス有 シャワー バストイレ同室 トイレ有 C A T V 給湯		
その他費用	[一時金] 鍵交換代: 35,200円 24時間サポート: 19,800円 クリーニング費用: 44,000円 エアコンクリーニング費用: 16,500円		
入居諸条件	単身可		
保証会社	必須 新日本信用保証 賃料等の50% 引落手数料1370円		
備考	短期解約違約金あり(1年未満総賃料1ヶ月分)		

情報更新日2024年9月21日

No.1102388731h

お問合せ先



東京都知事(4)第87856号  
全日本不動産協会

株式会社ユニバーサルエステート 上野店

東京都台東区上野6丁目16-21 西入ビル6F  
TEL:03-5812-9336 FAX:03-5812-9338  
E-mail: ueno@universal-estate.com  
URL: http://universalestate.jp/



携帯サイトから物件詳細を閲覧できます!

取引態様	手数料負担の割合	貸主	0%	借主	100%
仲介	手数料配分の割合	元付	0%	客付	100%