

FOR RENT

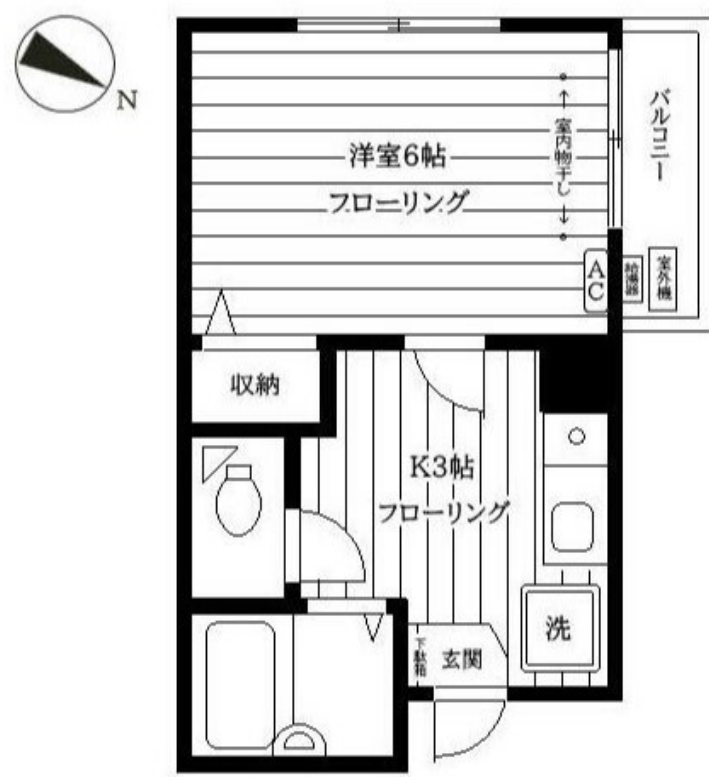
賃料	管理費等
80,000円	0円

角住戸 2面採光

【外観】



【間取り図】



間取り	1K		
敷金	1ヶ月	礼金	1ヶ月
敷引/償却金	- 1ヶ月	保証金	-
物件種別	アパート		
建物名・部屋番号			
物件所在地	東京都豊島区巣鴨3丁目		
交通	山手線 巣鴨駅 徒歩5分 山手線 大塚(東京)駅 徒歩12分		
間取詳細			
構造・規模	軽量鉄骨3階建2階		
専有面積	21.1㎡	向き	
築年月	1987年2月上旬	契約期間	2年
損害保険	有 22,000円 24ヶ月	入居時期	即時
駐車場			
設備	敷地内ゴミ置き場 ガスコンロ バス・トイレ別 バス有 浴室乾燥 シャワー トイレ有 エアコン		
その他費用	[一時金] 鍵交換費用: 25,300円 事務手数料: 3,300円		
入居諸条件	单身可		
保証会社	必須(全保連) 賃料等の50% 継続保証料1200円/月(口座振替手数料含む)		
備考			

図面と現況が異なる場合は現況が優先となります。

間取りの「S」はサービスルーム(納戸)です。

情報更新日2024年12月22日

No.1102388790h



東京都知事(4)第87856号
全日本不動産協会

株式会社ユニバーサルエステート 上野店

東京都台東区上野6丁目16-21 西入ビル6F
TEL:03-5812-9336 FAX:03-5812-9338
E-mail: ueno@universal-estate.com
URL: http://universalestate.jp/



携帯サイトから物件詳細を閲覧できます!

取引態様	手数料負担の割合	貸主	借主
仲介	手数料配分の割合	元付	客付