

FOR RENT

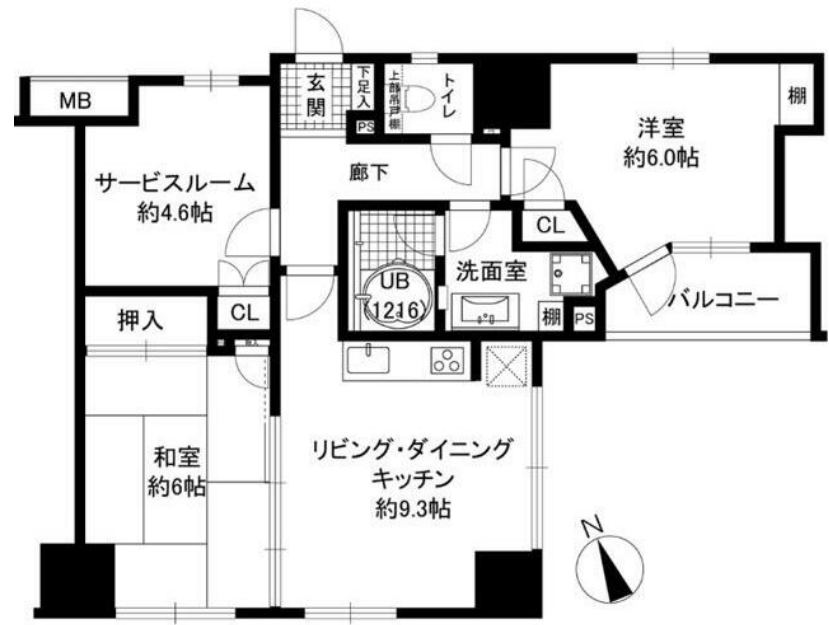
賃料	管理費等
185,000円	0円

防犯カメラ 外壁タイル張り 分譲タイプ 2F以上 オートロック ダブルロック

【外観】



【間取り図】



間取り	2SLDK		
敷金	2ヶ月	礼金	1.5ヶ月
敷引/償却金	-	保証金	無
物件種別	マンション		
建物名・部屋番号			
物件所在地	東京都豊島区駒込2丁目		
交通	山手線 駒込駅 徒歩3分 山手線 巣鴨駅 徒歩12分		
間取詳細	和室(6畳) 洋室(6畳) LDK(9.3畳) S(4.6畳)		
構造・規模	鉄骨鉄筋コンクリート 13階建 3階		
専有面積	58.76㎡	向き	南西
築年月	2000年11月	契約期間	2年
損害保険	有 20,000円 24ヶ月	入居時期	即時
駐車場	有(敷地内) 28600円/月 ~ 駐輪場		
設備	エレベーター 敷地内ゴミ置き場 システムキッチン ガスコンロ設置済 3口以上コンロ グリル		
その他費用	[一時金] 畳表替(1枚)退去時: 5,500円 襖張替(1枚)退去時: 3,850円 エアコンクリーニング代: 11,000円 [月次費用] 24時間サポート: 1,100円 口座振替手数料: 440円		
入居諸条件	二人可 高齢者相談		
保証会社	必須 初回契約時: 50%、更新時: 13,000円		
備考	クリーニング代実費		

図面と現況が異なる場合は現況が優先となります。

間取りの「S」はサービスルーム(納戸)です。

情報更新日2024年12月20日

No.1102389564h



東京都知事(4)第87856号
全日本不動産協会
株式会社ユニバーサルエステート 上野店
東京都台東区上野6丁目16-21 西入ビル6F
TEL:03-5812-9336 FAX:03-5812-9338
E-mail: ueno@universal-estate.com
URL: http://universalestate.jp/



携帯サイトから物件詳細を閲覧できます!

取引態様	手数料負担の割合	貸主	0%	借主	100%
仲介	手数料配分の割合	元付	0%	客付	100%