

FOR RENT

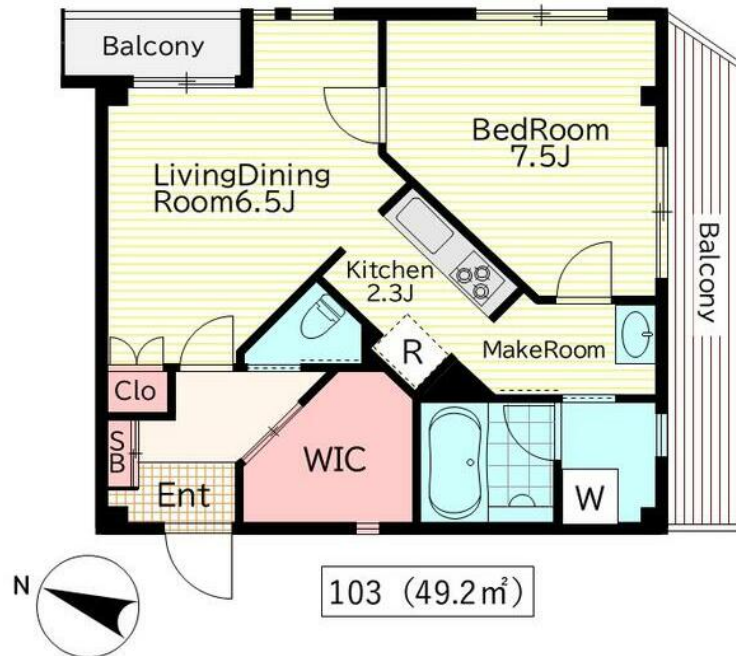
| | |
|----------|------|
| 賃料 | 管理費等 |
| 128,000円 | 0円 |

閑静な住宅街 2面バルコニー オートロック 角住戸

【外観】



【間取り図】



図面と現況が異なる場合は現況が優先となります。

間取りの「S」はサービスルーム(納戸)です。

| | | | |
|----------|---|------|-----|
| 間取り | 1SLDK | | |
| 敷金 | 1ヶ月 | 礼金 | 1ヶ月 |
| 敷引/償却金 | - | 保証金 | 無 |
| 物件種別 | マンション | | |
| 建物名・部屋番号 | | | |
| 物件所在地 | 東京都葛飾区四つ木1丁目 | | |
| 交通 | 京成押上線 四ツ木駅 徒歩2分 京成押上線 八広駅 徒歩18分 | | |
| 間取詳細 | 洋室(7.5畳) LDK(8.8畳) S(3畳) | | |
| 構造・規模 | 鉄骨 3階建 1階 | | |
| 専有面積 | 49.2㎡ | 向き | 南 |
| 築年月 | 2007年4月 | 契約期間 | 2年 |
| 損害保険 | 有 20,000円 24ヶ月 | 入居時期 | 即時 |
| 駐車場 | 駐輪場 | | |
| 設備 | 敷地内ゴミ置き場 システムキッチン ガスコンロ設置済 3口以上コンロ グリル バス・トイレ別 バス有 | | |
| その他費用 | [一時金] 夜間休日サポート登録費(2年間分): 9,900円 退去時クリーニング代: 74,800円 退去時エアコンクリーニング代: 11,000円 | | |
| 入居諸条件 | | | |
| 保証会社 | 必須(日本賃貸保証) 日本賃貸保証・契約時月額支払金額の50%、更新料1年毎10,000円 | | |
| 備考 | | | |

情報更新日2024年12月22日

No.1102390230k

お問合せ先



東京都知事(4)第87856号
全日本不動産協会

株式会社ユニバーサルエステート 上野店

東京都台東区上野6丁目16-21 西入ビル6F
TEL:03-5812-9336 FAX:03-5812-9338
E-mail: ueno@universal-estate.com
URL: http://universalestate.jp/



携帯サイトから物件詳細を閲覧できます!

| | | | | | |
|------|----------|----|----|----|------|
| 取引態様 | 手数料負担の割合 | 貸主 | 0% | 借主 | 100% |
| 仲介 | 手数料配分の割合 | 元付 | 0% | 客付 | 100% |