

# FOR RENT

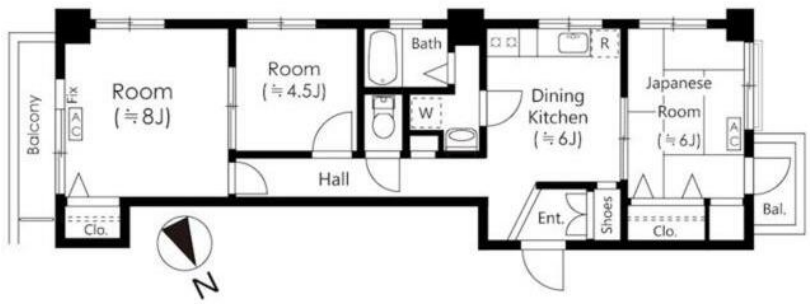
賃料	管理費等
170,000円	10,000円

外壁タイル張り 分譲タイプ 2面バルコニー 2F以上 オートロック モニタ付オートロック 振り分け 角住戸 3面採光 前面棟無

【外観】



【間取り図】



間取り	3DK		
敷金	1ヶ月	礼金	1ヶ月
敷引/償却金	-	保証金	無
物件種別	マンション		
建物名・部屋番号			
物件所在地	東京都北区王子1丁目		
交通	東京メトロ南北線 王子駅 徒歩3分 東京メトロ南北線 王子神谷駅 徒歩16分		
間取詳細	和室(6畳) 洋室(4.5畳) 洋室(8畳) DK(6畳)		
構造・規模	鉄骨鉄筋コンクリート 8階建 6階		
専有面積	54.15㎡	向き	東
築年月	1981年5月	契約期間	2年
損害保険	有 20,000円	入居時期	即時
駐車場	駐輪場		
設備	エレベーター 敷地内ゴミ置き場 ガスコンロ設置済 2口コンロ グリルバス・トイレ別 バス有 脱衣所		
その他費用	[一時金] 契約事務手数料: 5,500円		
入居諸条件	事務所不可		
保証会社	必須 初回保証料: 賃料等総額の50% 以降1年毎10,000円。別途、口座振替手数料550円/		
備考			

図面と現況が異なる場合は現況が優先となります。

間取りの「S」はサービスルーム(納戸)です。

情報更新日2024年12月22日

No.1102391840k



東京都知事(4)第87856号  
全日本不動産協会

## 株式会社ユニバーサルエステート 上野店

東京都台東区上野6丁目16-21 西入ビル6F  
TEL:03-5812-9336 FAX:03-5812-9338  
E-mail: ueno@universal-estate.com  
URL: http://universalestate.jp/



携帯サイトから物件詳細を閲覧できます!

取引態様	手数料負担の割合	貸主	0%	借主	100%
仲介	手数料配分の割合	元付	0%	客付	100%