

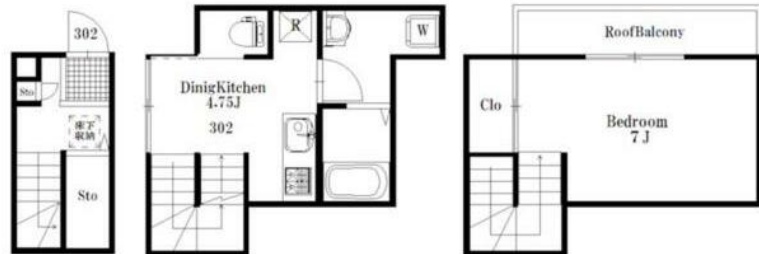
賃料	管理費等
120,000円	3,000円

制震構造 最上階 2F以上 角住戸

【外観】



【間取り図】



間取り	1DK		
敷金	1ヶ月	礼金	1ヶ月
敷引/償却金	-	保証金	無
物件種別	アパート		
建物名・部屋番号			
物件所在地	東京都文京区千駄木3丁目		
交通	東京メトロ千代田線 千駄木駅 徒歩5分 東京メトロ南北線 本駒込駅 徒歩14分		
間取詳細			
構造・規模	木造 3階建 3階		
専有面積	39.74㎡	向き	
築年月	2024年12月	契約期間	2年
損害保険	有 17,900円 24ヶ月	入居時期	2024年12月上旬予定
駐車場	無 駐輪場		
設備	敷地内ゴミ置き場 宅配BOX システムキッチン ガスコンロ設置済 3口以上 コンロ グリル		
その他費用	[一時金] ハウスクリーニング費: 52,800円 エアコンクリーニング費: 27,500円 鍵番号設定費: 5,500円 [月次費用] 快適安心サービス: 1,100円		
入居諸条件	ペット相談		
保証会社	必須 契約時に月額総賃料の50%、月額保証料が毎月総賃料の1%かかります。		
備考	1年未満の解約で違約金1ヶ月分		

図面と現況が異なる場合は現況が優先となります。

間取りの「S」はサービスルーム(納戸)です。

情報更新日2024年10月18日

No.1102392229k



東京都知事(4)第87856号  
全日本不動産協会

株式会社ユニバーサルエステート 上野店

東京都台東区上野6丁目16-21 西入ビル6F  
TEL:03-5812-9336 FAX:03-5812-9338  
E-mail: ueno@universal-estate.com  
URL: http://universalestate.jp/



携帯サイトから物件詳細を閲覧できます!

取引態様	手数料負担の割合	貸主	0%	借主	100%
仲介	手数料配分の割合	元付	0%	客付	100%