

FOR RENT

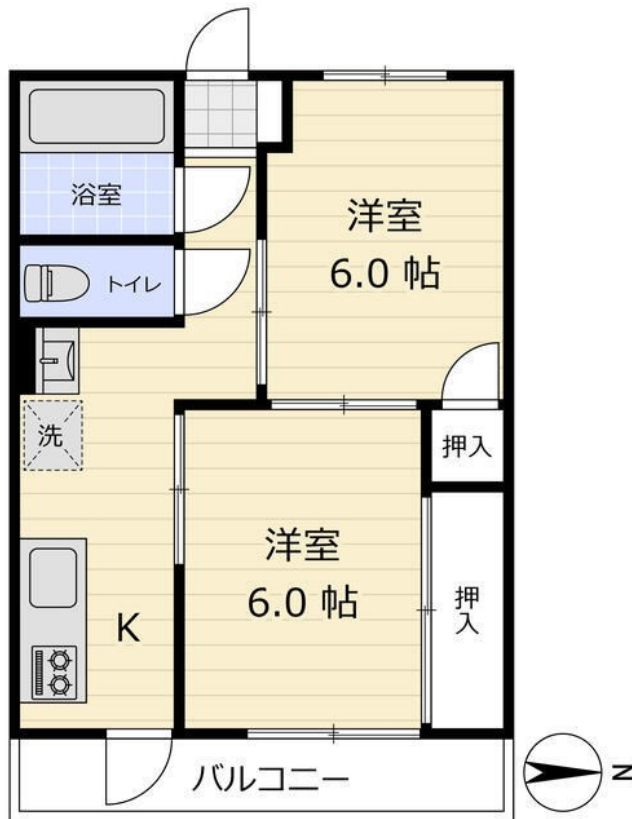
賃料	管理費等
84,000円	0円

角住戸

【外観】



【間取り図】



図面と現況が異なる場合は現況が優先となります。

間取りの「S」はサービスルーム(納戸)です。

間取り	2K		
敷金	1ヶ月	礼金	無
敷引/償却金	-	保証金	-
物件種別	マンション		
建物名・部屋番号			
物件所在地	東京都足立区梅田3丁目		
交通	東武伊勢崎線 梅島駅 徒歩11分 東武伊勢崎線 五反野駅 徒歩15分		
間取詳細			
構造・規模	鉄筋コンクリート5階建3階		
専有面積	34㎡	向き	
築年月	1979年4月上旬	契約期間	2年
損害保険	有 20,000円 24ヶ月	入居時期	即時
駐車場			
設備	敷地内ゴミ置き場 ガスコンロ 2口コンロ バス・トイレ別 バス有 シャワー トイレ有 温水洗浄便座		
その他費用	[一時金] 鍵交換代: 16,500円 クリーニング代: 44,000円		
入居諸条件	二人可		
保証会社	必須 プレミアライフ 賃料等の50% 更新料10000円/年		
備考			

情報更新日2024年12月22日

No.1102392046m



東京都知事(4)第87856号
全日本不動産協会

株式会社ユニバーサルエスレート 上野店

東京都台東区上野6丁目16-21 西入ビル6F
TEL:03-5812-9336 FAX:03-5812-9338
E-mail: ueno@universal-estate.com
URL: http://universalestate.jp/



携帯サイトから物件詳細を閲覧できます!

取引態様	手数料負担の割合	貸主	借主
仲介	手数料配分の割合	元付	客付