

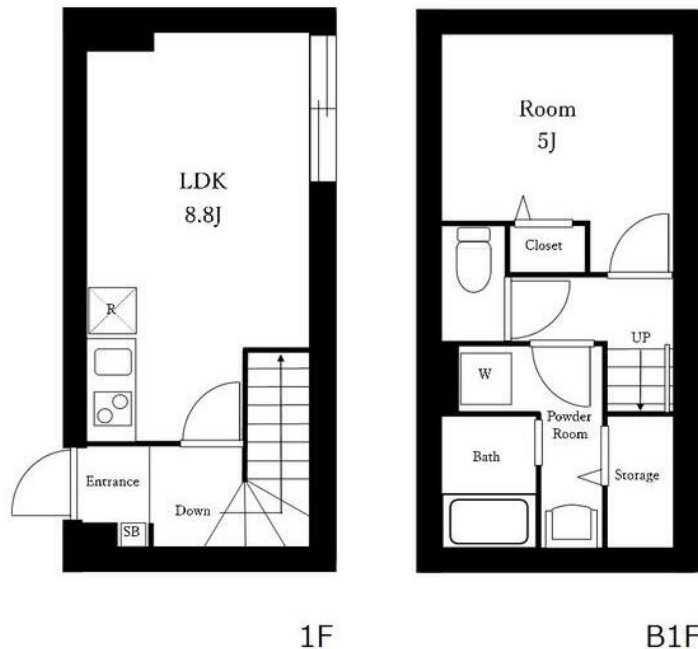
賃料	管理費等
133,000円	16,000円

デザイナーズ オートロック モニタ付オートロック メゾネット 角住戸

【外観】



【間取り図】



間取り	1LDK		
敷金	1ヶ月	礼金	1ヶ月
敷引/償却金	-	保証金	無
物件種別	マンション		
建物名・部屋番号			
物件所在地	東京都北区志茂2丁目		
交通	京浜東北線 赤羽駅 徒歩10分 東京メトロ南北線 志茂駅 徒歩5分		
間取詳細	洋室(5畳) LDK(8.8畳)		
構造・規模	鉄筋コンクリート 3階建 B1-1階		
専有面積	40.04㎡	向き	
築年月	2024年9月	契約期間	2年
損害保険	有 25,000円 24ヶ月	入居時期	即時
駐車場	無		
設備	敷地内ゴミ置き場 宅配BOX 2口コンロ IHクッキングヒーター パス・トイレ別 バス有 浴室乾燥		
その他費用	[一時金] 契約手数料(税込): 16,500円 退去時クリーニング代: 53,900円 退去時エアコンクリーニング代: 13,200円 [月次費用] 24時間サポート: 1,000円		
入居諸条件			
保証会社	必須 初回保証委託料: 賃料+管理費の50%年間保証料: 12,000円 月次手数料月額440円		
備考	短期違約金(1年未満2ヶ月分 1年以上2年未満1ヶ月分)		

図面と現況が異なる場合は現況が優先となります。

間取りの「S」はサービスルーム(納戸)です。

情報更新日2024年12月22日

No.1102392676h

お問合せ先



東京都知事(4)第87856号
全日本不動産協会

株式会社ユニバーサルエステート 上野店

東京都台東区上野6丁目16-21 西入ビル6F
TEL:03-5812-9336 FAX:03-5812-9338
E-mail: ueno@universal-estate.com
URL: http://universalestate.jp/



携帯サイトから物件詳細を閲覧できます!

取引態様	手数料負担の割合	貸主	0%	借主	100%
仲介	手数料配分の割合	元付	0%	客付	100%