

# FOR RENT

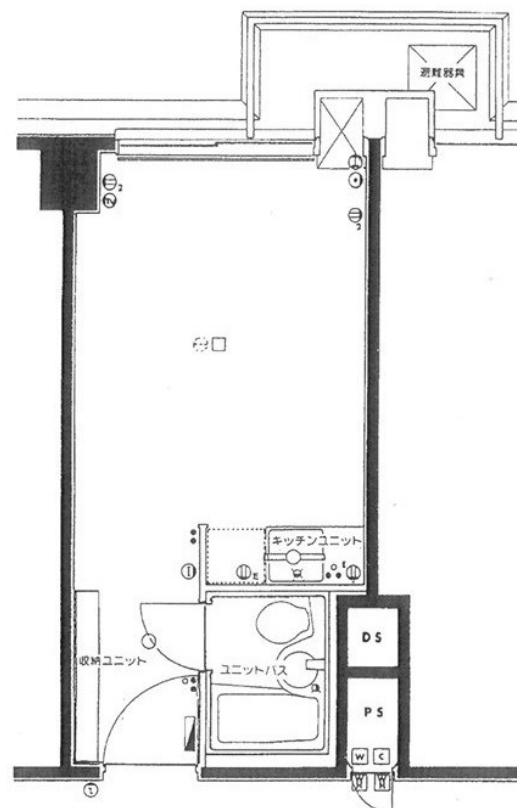
賃料	管理費等
78,000円	0円

外壁タイル張り 分譲タイプ オートロック

【外観】



【間取り図】



図面と現況が異なる場合は現況が優先となります。

間取りの「S」はサービスルーム(納戸)です。

間取り	1R		
敷金	1ヶ月	礼金	1ヶ月
敷引/償却金	-	保証金	-
物件種別	マンション		
建物名・部屋番号			
物件所在地	東京都千代田区神田駿河台2丁目		
交通	中央線 御茶ノ水駅 徒歩1分 東京メトロ千代田線 新御茶ノ水駅 徒歩6分		
間取詳細			
構造・規模	鉄骨 11階建 10階		
専有面積	14.85㎡	向き	
築年月	1988年8月上旬	契約期間	2年
損害保険	有 18,000円 24ヶ月	入居時期	2025年1月中旬
駐車場	駐輪場		
設備	エレベーター 24時間ゴミ出し可 フロントサービス 敷地内ゴミ置き場 バス有 シャワー		
その他費用	[一時金] 鍵交換費用: 33,000円 除菌消臭費用: 13,200円 契約事務手数料: 5,500円 ハウスクリーニング: 49,500円 [月次費用] 緊急サポート料: 1,000円		
入居諸条件	二人可 ルームシェア相談 子供可		
保証会社	必須 エボスカード 賃料等の50% 月額1%		
備考	短期解約違約金あり(1年未満賃料等1ヶ月分)		

情報更新日2024年12月20日

No.1102392555

お問合せ先



東京都知事(4)第87856号  
全日本不動産協会

**株式会社ユニバーサルエステート 上野店**

東京都台東区上野6丁目16-21 西入ビル6F  
TEL:03-5812-9336 FAX:03-5812-9338  
E-mail: ueno@universal-estate.com  
URL: http://universalestate.jp/



携帯サイトから物件詳細を閲覧できます!

取引態様	手数料負担の割合	貸主	借主
仲介	手数料配分の割合	元付	客付