

FOR RENT

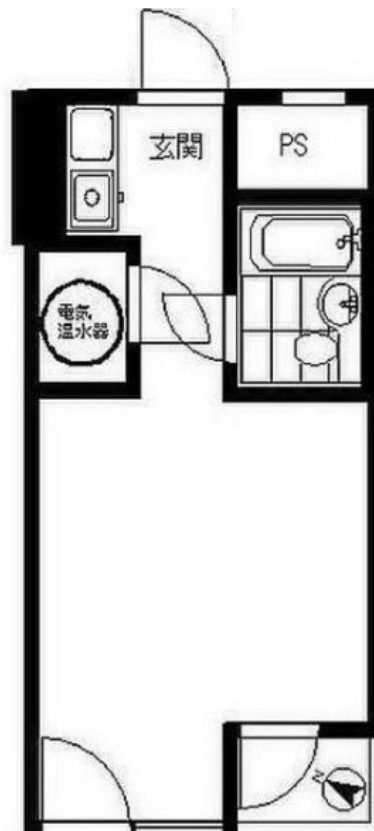
賃料	管理費等
79,000円	5,000円

外壁タイル張り 分譲タイプ

【外観】



【間取り図】



図面と現況が異なる場合は現況が優先となります。

間取りの「S」はサービスルーム(納戸)です。

間取り	1R		
敷金	1ヶ月	礼金	無
敷引/償却金	-	保証金	-
物件種別	マンション		
建物名・部屋番号			
物件所在地	東京都中央区日本橋小網町		
交通	東京メトロ東西線 茅場町駅 徒歩8分 東京メトロ半蔵門線 水天宮前駅 徒歩7分		
間取詳細			
構造・規模	鉄骨鉄筋コンクリート 9階建 4階		
専有面積	23.67㎡	向き	
築年月	1982年6月上旬	契約期間	2年
損害保険	有 20,000円 24ヶ月	入居時期	即時
駐車場			
設備	エレベーター 敷地内ゴミ置き場 IHクッキングヒーター バス有 シャワー バスタイレ同室 トイレ有		
その他費用	[一時金] 鍵交換費用: 22,000円 事務手数料: 22,000円 [月次費用] 安心サポート代: 1,000円		
入居諸条件	単身可		
保証会社	必須 Casa 賃料等の50% 更新料10000円/年 引落手数料300円/月		
備考	短期解約違約金あり(1年未満1ヶ月分)		

情報更新日2024年12月22日

No.1102392591

お問合せ先



東京都知事(4)第87856号
全日本不動産協会

株式会社ユニバーサルエステート 上野店

東京都台東区上野6丁目16-21 西入ビル6F
TEL:03-5812-9336 FAX:03-5812-9338
E-mail: ueno@universal-estate.com
URL: http://universalestate.jp/



携帯サイトから物件詳細を閲覧できます!

取引態様	手数料負担の割合	貸主	借主
仲介	手数料配分の割合	元付	客付