

FOR RENT

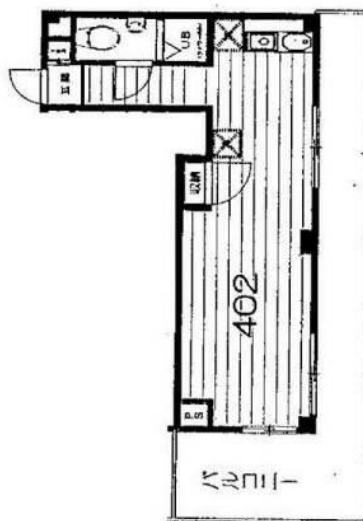
賃料	管理費等
85,000円	15,000円

外壁タイル張り 2F以上 オートロック 角住戸 2面採光

【外観】



【間取り図】



図面と現況が異なる場合は現況が優先となります。

間取りの「S」はサービスルーム(納戸)です。

間取り	1R		
敷金	1ヶ月	礼金	1ヶ月
敷引/償却金	-	保証金	無
物件種別	マンション		
建物名・部屋番号			
物件所在地	東京都文京区水道2丁目		
交通	東京メトロ有楽町線 江戸川橋駅 徒歩2分 東京メトロ東西線 神楽坂駅 徒歩10分		
間取詳細	洋室(10畳)		
構造・規模	鉄筋コンクリート 5階建 4階		
専有面積	25.89㎡	向き	西
築年月	1971年6月	契約期間	2年
損害保険	有 20,000円 24ヶ月	入居時期	即時
駐車場	無		
設備	敷地内ゴミ置き場 システムキッチン IHクッキングヒーター シャワー トイレ有 温水洗浄便座		
その他費用	[一時金] 鍵交換代等: 27,500円 退去時ハウスクリーニング: 55,000円 退去時エアコン分解清掃: 11,000円 事務手数料: 5,500円 24時間サポート代: 19,800円		
入居諸条件	二人可		
保証会社	必須 初回契約時: 50%、月額: 1.5%		
備考			

情報更新日2024年12月22日

No.1102393634m

お問合せ先



東京都知事(4)第87856号
全日本不動産協会

株式会社ユニバーサルエステート 上野店

東京都台東区上野6丁目16-21 西入ビル6F
TEL:03-5812-9336 FAX:03-5812-9338
E-mail: ueno@universal-estate.com
URL: http://universalestate.jp/



携帯サイトから物件詳細を閲覧できます!

取引態様	手数料負担の割合	貸主	0%	借主	100%
仲介	手数料配分の割合	元付	0%	客付	100%