

# FOR RENT

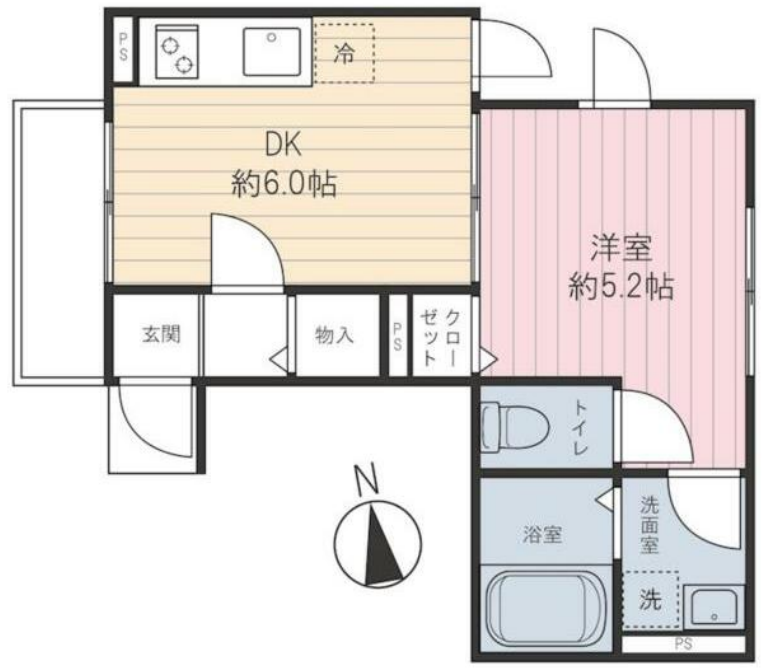
賃料	管理費等
122,000円	3,000円

外壁タイル張り 角住戸

【外観】



【間取り図】



間取り	1DK		
敷金	無	礼金	無
敷引/償却金	- 6.82万円	保証金	6.82万円
物件種別	アパート		
建物名・部屋番号			
物件所在地	東京都品川区上大崎1丁目		
交通	東京メトロ南北線 白金台駅 徒歩8分 都営浅草線 高輪台駅 徒歩9分		
間取詳細	洋室(5.2畳) DK(6畳)		
構造・規模	木造 3階建 1階		
専有面積	28.15㎡	向き	西
築年月	2022年8月	契約期間	2年
損害保険	有 17,900円 24ヶ月	入居時期	2024年12月中旬予定
駐車場			
設備	敷地内ゴミ置き場 宅配BOX システムキッチン ガスコンロ設置可 2口コンロ バス・トイレ別 バス有		
その他費用	[一時金] 電子ロック設定費(税込): 11,000円 [月次費用] システム手数料(月額賃料等合計の1%): 1,261円 快適安心サービス(税込): 1,100円		
入居諸条件	二人可 高齢者相談 ルームシェア可		
保証会社	必須 ミサワホーム賃貸サポート/月額賃料等の合計額の50%		
備考	退去時エアコン洗浄・室内クリーニング代実費 1年以内の解約で違約金1ヶ月分		

図面と現況が異なる場合は現況が優先となります。

間取りの「S」はサービスルーム(納戸)です。

情報更新日2024年10月21日

No.1102393656k



東京都知事(4)第87856号  
全日本不動産協会

## 株式会社ユニバーサルエステート 上野店

東京都台東区上野6丁目16-21 西入ビル6F  
TEL:03-5812-9336 FAX:03-5812-9338  
E-mail: ueno@universal-estate.com  
URL: http://universalestate.jp/



携帯サイトから物件詳細を閲覧できます!

取引態様	手数料負担の割合	貸主	0%	借主	100%
仲介	手数料配分の割合	元付	0%	客付	100%