

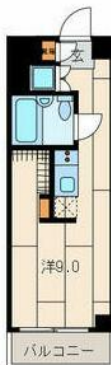
FOR RENT

賃料	管理費等
79,000円	5,500円

防犯カメラ 外壁タイル張り 2F以上 オートロック

【外観】

【間取り図】



間取り	1R		
敷金	3.95万円	礼金	11.85万円
敷引/償却金	-	保証金	無
物件種別	マンション		
建物名・部屋番号			
物件所在地	東京都中央区日本橋大伝馬町		
交通	都営新宿線 馬喰横山駅 徒歩4分 総武線快速 馬喰町駅 徒歩5分		
間取詳細	洋室(9畳)		
構造・規模	鉄骨鉄筋コンクリート 10階建 6階		
専有面積	19.56㎡	向き	南東
築年月	1986年10月	契約期間	2年
損害保険		入居時期	2024年12月7日
駐車場	無		
設備	エレベーター 敷地内ゴミ置き場 宅配BOX システムキッチン IHキッチン グヒーター バス有		
その他費用	[一時金] 鍵交換代等: 29,700円 [月次費用] 保険料: 800円		
入居諸条件	高齢者相談		
保証会社	必須(全保連) JACCS: 初回保証料1万円		
備考			

図面と現況が異なる場合は現況が優先となります。

間取りの「S」はサービスルーム(納戸)です。

情報更新日2024年10月21日

No.1102393665k

お問合せ先



東京都知事(4)第87856号
全日本不動産協会

株式会社ユニバーサルエステート 上野店

東京都台東区上野6丁目16-21 西入ビル6F
TEL:03-5812-9336 FAX:03-5812-9338
E-mail: ueno@universal-estate.com
URL: http://universalestate.jp/



携帯サイトから物件詳細を閲覧できます!

取引態様	手数料負担の割合	貸主	0%	借主	100%
仲介	手数料配分の割合	元付	0%	客付	100%

不動産コード: 65843

物件管理コード: 1124823223130000258902

取引条件の有効期限は情報更新日より30日間となります。