

# FOR RENT

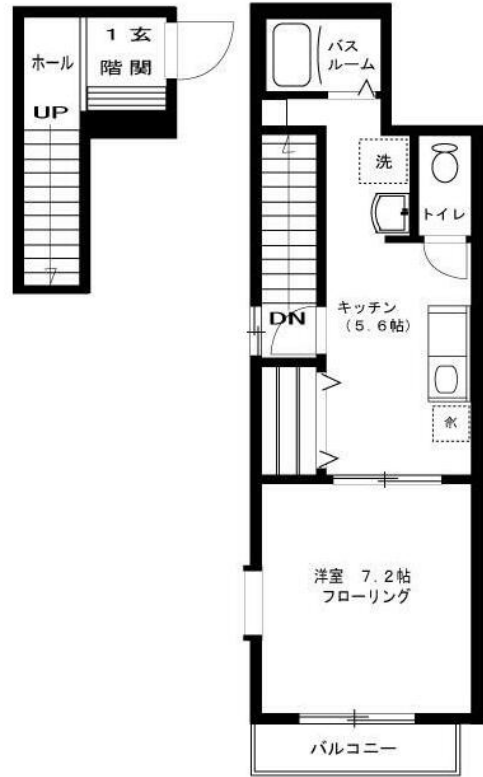
賃料	管理費等
76,000円	3,000円

2 F 以上 角住戸 2 面採光

【外観】



【間取り図】



間取り	1K		
敷金	1ヶ月	礼金	1ヶ月
敷引/償却金	-	保証金	無
物件種別	アパート		
建物名・部屋番号			
物件所在地	東京都荒川区東尾久2丁目		
交通	東京メトロ千代田線 町屋駅 徒歩12分 日暮里・舎人ライナー 赤土小学校前駅 徒歩4分		
間取詳細	洋室(7.2畳) K(5.6畳)		
構造・規模	軽量鉄骨 2階建 2階		
専有面積	39.56㎡	向き	西
築年月	2003年11月	契約期間	2年
損害保険	有 10,000円 12ヶ月	入居時期	即時
駐車場			
設備	敷地内ゴミ置き場 ガスコンロ設置可 バス・トイレ別 バス有 シャワー トイレ有 洗面所独立 エアコン		
その他費用	[一時金] 鍵交換代等: 22,000円 町内会費(2年一括払): 2,400円 安心入居サポート(月額): 1,100円 事務手数料: 5,500円		
入居諸条件	二人可		
保証会社	必須 初回保証料: 月支払総額の50% 月額事務手数料: 月々の請求額の1%(税込)		
備考			

図面と現況が異なる場合は現況が優先となります。

間取りの「S」はサービスルーム(納戸)です。

情報更新日2024年12月22日

No.1102393756k



東京都知事(4)第87856号  
全日本不動産協会

## 株式会社ユニバーサルエステート 上野店

東京都台東区上野6丁目16-21 西入ビル6F  
TEL:03-5812-9336 FAX:03-5812-9338  
E-mail: ueno@universal-estate.com  
URL: http://universalestate.jp/



携帯サイトから物件詳細を閲覧できます!

取引態様	手数料負担の割合	貸主	0%	借主	100%
仲介	手数料配分の割合	元付	0%	客付	100%