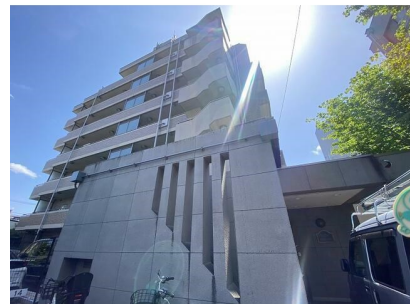


FOR RENT

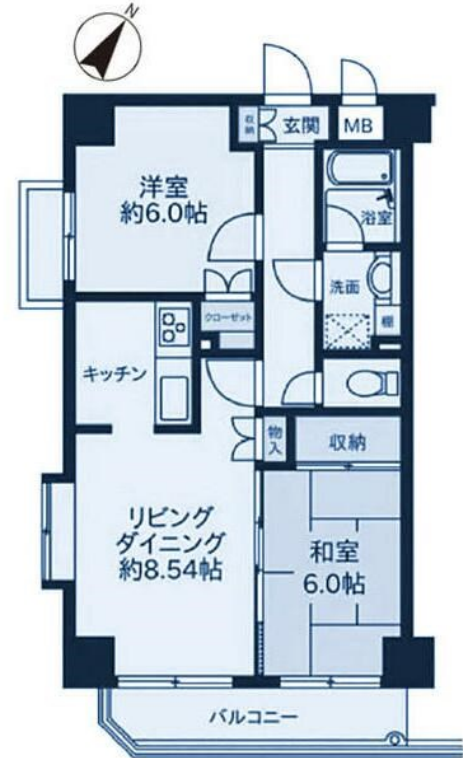
賃料	管理費等
120,000円	5,000円

2 F 以上

【外観】



【間取り図】



図面と現況が異なる場合は現況が優先となります。

間取りの「S」はサービスルーム(納戸)です。

間取り	2LDK		
敷金	1ヶ月	礼金	1ヶ月
敷引/償却金	-	保証金	-
物件種別	マンション		
建物名・部屋番号			
物件所在地	東京都葛飾区立石5丁目		
交通	京成本線 お花茶屋駅 徒歩7分 京成押上線 京成立石駅 徒歩10分		
間取詳細	和室(6畳) 洋室(6畳) LDK(8.5畳)		
構造・規模	鉄骨 4階建 2階		
専有面積	53.5㎡	向き	
築年月	1997年3月	契約期間	2年
損害保険	有 20,000円 12ヶ月	入居時期	即時
駐車場			
設備	敷地内ゴミ置き場 システムキッチン ガスコンロ設置済 2口コンロ パス・トイレ別 バス有 脱衣所		
その他費用	[一時金] 鍵交換代: 22,000円 安心サポート代: 11,000円		
入居諸条件			
保証会社	必須 総賃料の100%		
備考	1年未満の解約で違約金1ヶ月分		

情報更新日2024年12月22日

No.1102393620t



東京都知事(4)第87856号
全日本不動産協会

株式会社ユニバーサルエステート 上野店

東京都台東区上野6丁目16-21 西入ビル6F
TEL:03-5812-9336 FAX:03-5812-9338
E-mail: ueno@universal-estate.com
URL: http://universalestate.jp/



携帯サイトから物件詳細を閲覧できます!

取引態様	手数料負担の割合	貸主	50%	借主	50%
仲介	手数料配分の割合	元付	0%	客付	100%