

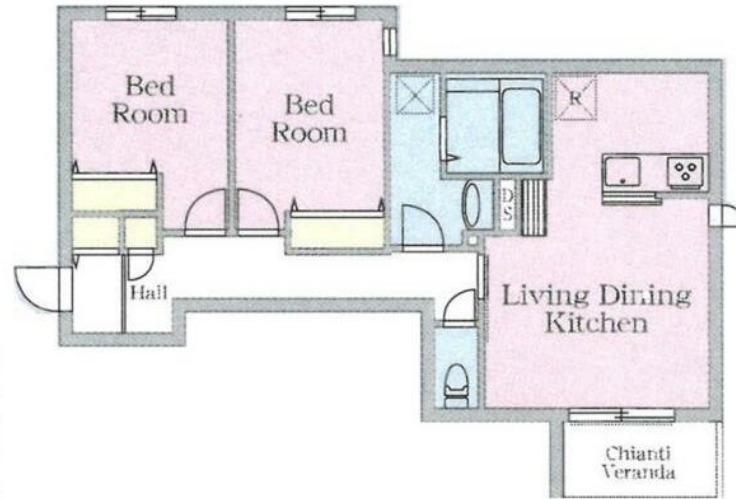
賃料	管理費等
120,000円	5,000円

防犯カメラ 外壁タイル張り 最上階 2F以上 モニタ付オートロック ダブルロック ディンプルキー

【外観】



【間取り図】



図面と現況が異なる場合は現況が優先となります。

間取りの「S」はサービスルーム(納戸)です。

間取り	2LDK		
敷金	1ヶ月	礼金	1ヶ月
敷引/償却金	-	保証金	無
物件種別	マンション		
建物名・部屋番号			
物件所在地	東京都足立区本木1丁目		
交通	日暮里・舎人ライナー 扇大橋駅 徒歩20分 日暮里・舎人ライナー 足立小台駅 徒歩24分		
間取詳細			
構造・規模	鉄骨 3階建 3階		
専有面積	61.94㎡	向き	
築年月	2025年1月	契約期間	2年
損害保険		入居時期	2025年1月中旬予定
駐車場	駐輪場		
設備	敷地内ゴミ置き場 宅配BOX システムキッチン カウンターキッチン ガスコンロ設置済 3口以上コンロ		
その他費用	[一時金] 駐輪シール代:1,100円 [月次費用] 安心入居サポート代:1,100円 保険料相当額:1,200円		
入居諸条件			
保証会社	必須 初回50% (継続保証委託料有13,000円)		
備考			

情報更新日2024年12月22日

No.1102393882m

お問合せ先



東京都知事(4)第87856号  
全日本不動産協会

株式会社ユニバーサルエステート 上野店

東京都台東区上野6丁目16-21 西入ビル6F  
TEL:03-5812-9336 FAX:03-5812-9338  
E-mail: ueno@universal-estate.com  
URL: http://universalestate.jp/



携帯サイトから物件詳細を閲覧できます!

取引態様	手数料負担の割合	貸主	0%	借主	100%
仲介	手数料配分の割合	元付	0%	客付	100%