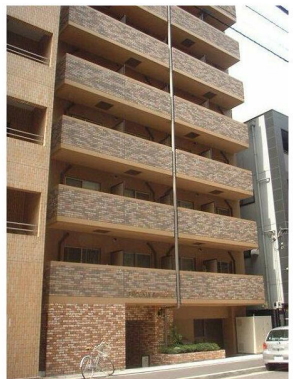


FOR RENT

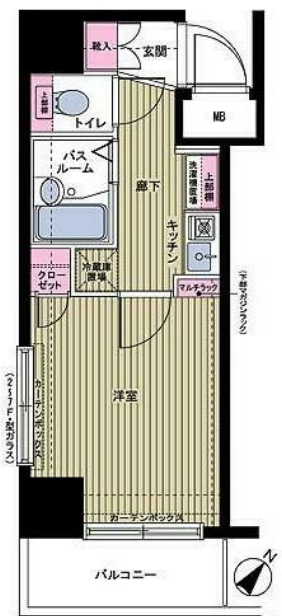
賃料	管理費等
83,000円	9,000円

防犯カメラ 外壁タイル張り 分譲タイプ 2F以上 オートロック モニタ付オートロック 角住戸 2面採光

【外観】



【間取り図】



図面と現況が異なる場合は現況が優先となります。

間取りの「S」はサービスルーム(納戸)です。

間取り	1K		
敷金	1ヶ月	礼金	1ヶ月
敷引/償却金	-	保証金	無
物件種別	マンション		
建物名・部屋番号			
物件所在地	東京都中央区日本橋大伝馬町		
交通	東京メトロ日比谷線 小伝馬町駅 徒歩3分 総武線快速 新日本橋駅 徒歩4分		
間取詳細	洋室(5.6畳)		
構造・規模	鉄骨鉄筋コンクリート 13階建 5階		
専有面積	19.56㎡	向き	南東
築年月	2002年3月	契約期間	2年
損害保険		入居時期	即時
駐車場	駐輪場 バイク置き場		
設備	エレベーター 24時間ゴミ出し可 敷地内ゴミ置き場 宅配BOX システムキッチン ガスコンロ設置済		
その他費用	[一時金] 鍵交換費用(税込): 27,500円 [月次費用] 家財保険+付帯サービス(税込): 1,735円		
入居諸条件			
保証会社	必須(オリコフォレントインシュア) 保証料: 初回=賃料等×50%、月額=賃料等×1%		
備考			

情報更新日2024年10月27日

No.1102394062k



東京都知事(4)第87856号
全日本不動産協会

株式会社ユニバーサルエステート 上野店

東京都台東区上野6丁目16-21 西入ビル6F
TEL:03-5812-9336 FAX:03-5812-9338
E-mail: ueno@universal-estate.com
URL: http://universalestate.jp/



携帯サイトから物件詳細を閲覧できます!

取引態様	手数料負担の割合	貸主	0%	借主	100%
仲介	手数料配分の割合	元付	0%	客付	100%