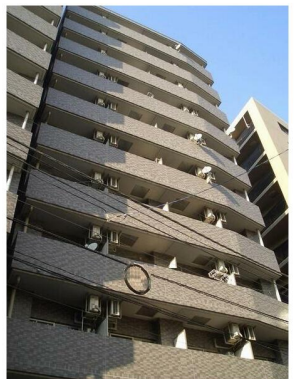


FOR RENT

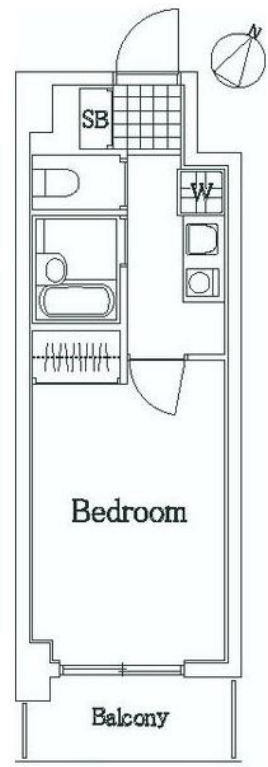
賃料	管理費等
82,000円	6,000円

外壁タイル張り 分譲タイプ 2F以上 オートロック

【外観】



【間取り図】



間取り	1K		
敷金	1ヶ月	礼金	1ヶ月
敷引/償却金	-	保証金	無
物件種別	マンション		
建物名・部屋番号			
物件所在地	東京都中央区日本橋浜町1丁目		
交通	都営新宿線 浜町駅 徒歩3分 都営浅草線 東日本橋駅 徒歩5分		
間取詳細	洋室(6畳)		
構造・規模	鉄骨鉄筋コンクリート 11階建 2階		
専有面積	20.22㎡	向き	南東
築年月	2001年7月	契約期間	2年
損害保険	有 18,000円 24ヶ月	入居時期	2024年12月中旬予定
駐車場			
設備	エレベーター 敷地内ゴミ置き場 宅配BOX ガスコンロ設置済 バス・トイレ別 バス有 シャワー		
その他費用	[一時金] 鍵交換代等: 22,000円 [月次費用] 賃料引落手数料(月額): 440円		
入居諸条件			
保証会社	必須(全保連) 総賃料の50% 年間保証料10000円		
備考			

図面と現況が異なる場合は現況が優先となります。

間取りの「S」はサービスルーム(納戸)です。

情報更新日2024年10月27日

No.1102394066k



東京都知事(4)第87856号
全日本不動産協会

株式会社ユニバーサルエステート 上野店

東京都台東区上野6丁目16-21 西入ビル6F
TEL:03-5812-9336 FAX:03-5812-9338
E-mail: ueno@universal-estate.com
URL: http://universalestate.jp/



携帯サイトから物件詳細を閲覧できます!

取引態様	手数料負担の割合	貸主	0%	借主	100%
仲介	手数料配分の割合	元付	0%	客付	100%