

FOR RENT

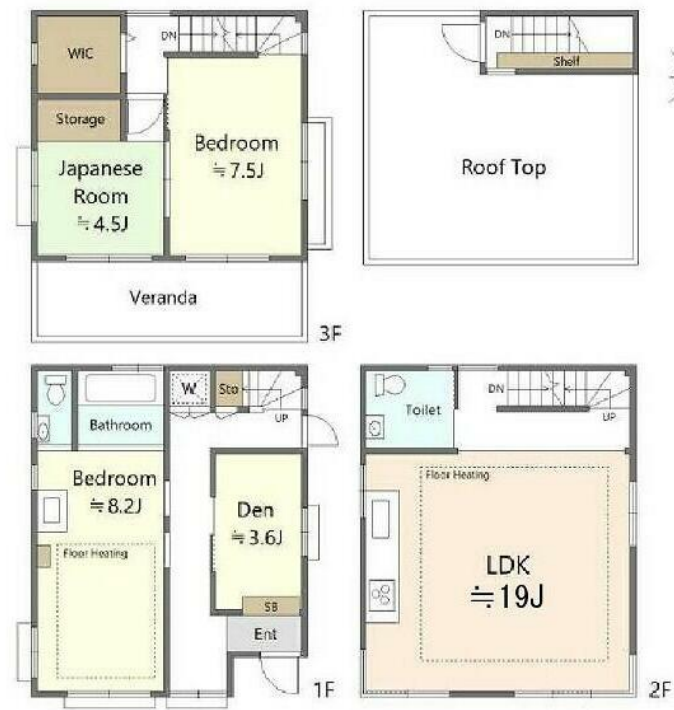
賃料	管理費等
500,000円	0円

3面採光

【外観】



【間取り図】



図面と現況が異なる場合は現況が優先となります。

間取りの「S」はサービスルーム(納戸)です。

間取り	3SLDK		
敷金	1ヶ月	礼金	1ヶ月
敷引/償却金	-	保証金	無
物件種別	戸建		
建物名・部屋番号			
物件所在地	東京都千代田区平河町2丁目		
交通	東京メトロ有楽町線 永田町駅 徒歩5分 東京メトロ半蔵門線 半蔵門駅 徒歩5分		
間取詳細	LDK(19畳) 洋室(8.2畳) 洋室(7.5畳) 和室(4.5畳)		
構造・規模	鉄骨 3階建 1-3階		
専有面積	118.72㎡	向き	南
築年月	1987年4月	契約期間	定借 2026/3/31迄
損害保険	有 23,000円 24ヶ月	入居時期	即時
駐車場			
設備	敷地内ゴミ置き場 システムキッチン 3口以上コンロ グリル ガスオープン 浄水器 バス・トイレ別		
その他費用	[一時金] 除菌消臭代: 16,500円 24時間緊急対応料金: 22,000円		
入居諸条件			
保証会社	必須 総賃料の50% 年間保証料10000円		
備考	定期借家(2026年3月31日迄)		

情報更新日2024年10月24日

No.1102393811h



東京都知事(4)第87856号
全日本不動産協会

株式会社ユニバーサルエステート 上野店

東京都台東区上野6丁目16-21 西入ビル6F
TEL:03-5812-9336 FAX:03-5812-9338
E-mail: ueno@universal-estate.com
URL: http://universalestate.jp/



携帯サイトから物件詳細を閲覧できます!

取引態様	手数料負担の割合	貸主	0%	借主	100%
仲介	手数料配分の割合	元付	0%	客付	100%

不動産コード: 65843

物件管理コード: 1124823223130000259704

取引条件の有効期限は情報更新日より30日間となります。