

FOR RENT

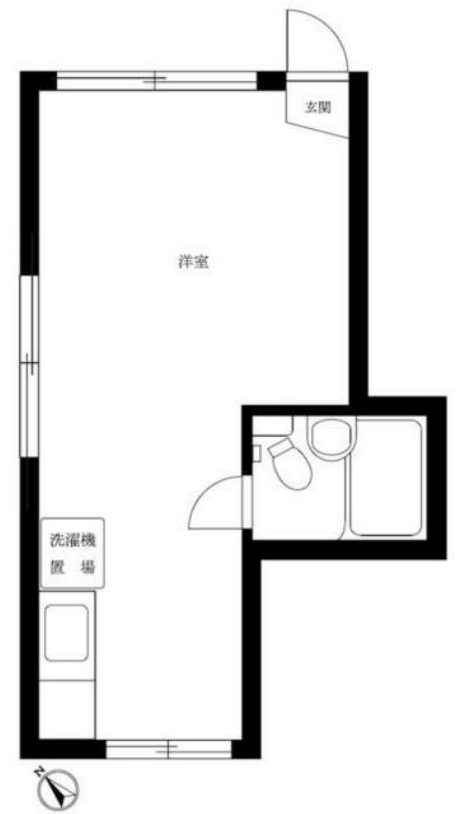
賃料	管理費等
63,000円	0円

分譲タイプディンプルキー 角住戸 3面採光

【外観】



【間取り図】



図面と現況が異なる場合は現況が優先となります。

間取りの「S」はサービスルーム(納戸)です。

間取り	1R		
敷金	無	礼金	無
敷引/償却金	-	保証金	無
物件種別	アパート		
建物名・部屋番号			
物件所在地	東京都新宿区南横町		
交通	東京メトロ東西線 神楽坂駅 徒歩8分 都営大江戸線 牛込柳町駅 徒歩10分		
間取詳細	洋室(8畳)		
構造・規模	木造 2階建 1階		
専有面積	20.83㎡	向き	南西
築年月	1990年4月	契約期間	2年
損害保険	有 18,000円 24ヶ月	入居時期	2024年12月上旬予定
駐車場	無		
設備	敷地内ゴミ置き場 ガスコンロ設置可 バス有 シャワー バストイレ同室 トイレ有 エアコン 給湯		
その他費用	[一時金] T F D c l u b : 17,000円 鍵交換費用 : 16,500円 ルームクリーニング費用 (退去時) : 55,000円		
入居諸条件			
保証会社	必須 初回保証料 30% (家賃 + 管理費) 年間保証料 10,000円 学生初回保証料 9,000円		
備考			

情報更新日2024年10月27日

No.1102394056k



東京都知事(4)第87856号
全日本不動産協会

株式会社ユニバーサルエステート 上野店

東京都台東区上野6丁目16-21 西入ビル6F
TEL:03-5812-9336 FAX:03-5812-9338
E-mail: ueno@universal-estate.com
URL: http://universalestate.jp/



携帯サイトから物件詳細を閲覧できます!

取引態様	手数料負担の割合	貸主	0%	借主	100%
仲介	手数料配分の割合	元付	0%	客付	100%