

FOR RENT

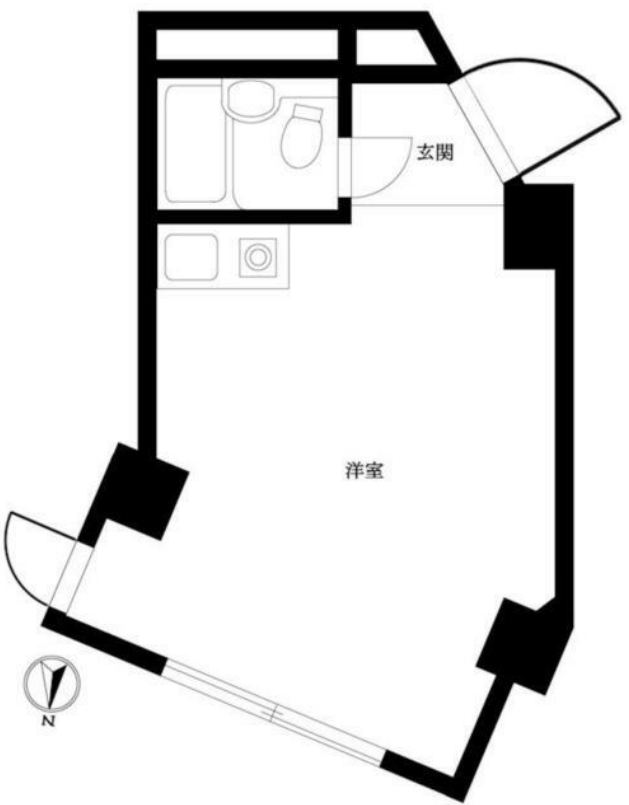
賃料	管理費等
75,000円	0円

外壁タイル張り 分譲タイプ 2F以上 ディンプルキー

【外観】



【間取り図】



図面と現況が異なる場合は現況が優先となります。

間取りの「S」はサービスルーム(納戸)です。

間取り	1R		
敷金	無	礼金	無
敷引/償却金	-	保証金	無
物件種別	マンション		
建物名・部屋番号			
物件所在地	東京都港区芝4丁目		
交通	山手線 田町(東京)駅 徒歩9分 都営三田線 三田(東京)駅 徒歩5分		
間取詳細	洋室(7畳)		
構造・規模	鉄骨鉄筋コンクリート 11階建 10階		
専有面積	21.99㎡	向き	北
築年月	1981年3月	契約期間	2年
損害保険	有 18,000円 24ヶ月	入居時期	2024年10月下旬予定
駐車場	無		
設備	エレベーター 敷地内ゴミ置き場 IHキッチンヒーター バス有 シャワー バストイレ同室 トイレ有		
その他費用	[一時金] TFDclub:17,000円 鍵交換費用:16,500円 ルームクリーニング費用(退去時):55,000円		
入居諸条件			
保証会社	必須 初回保証料30%(家賃+管理費)年間保証料10,000円 学生初回保証料9,000円		
備考			

情報更新日2024年10月27日

No.1102394058k



東京都知事(4)第87856号
全日本不動産協会
株式会社ユニバーサルエステート 上野店
東京都台東区上野6丁目16-21 西入ビル6F
TEL:03-5812-9336 FAX:03-5812-9338
E-mail: ueno@universal-estate.com
URL: http://universalestate.jp/



携帯サイトから物件詳細を閲覧できます!

取引態様	手数料負担の割合	貸主	0%	借主	100%
仲介	手数料配分の割合	元付	0%	客付	100%