

# FOR RENT

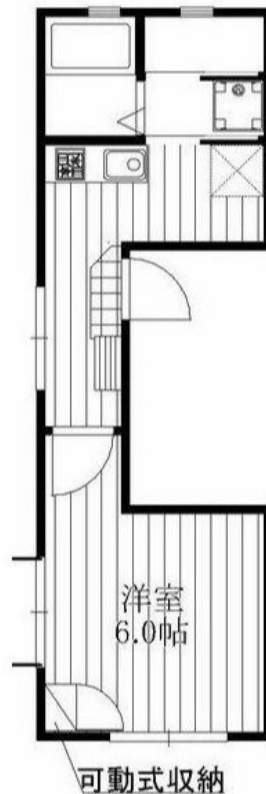
|         |        |
|---------|--------|
| 賃料      | 管理費等   |
| 80,000円 | 3,000円 |

角住戸 2面採光

【外観】



【間取り図】



図面と現況が異なる場合は現況が優先となります。

間取りの「S」はサービスルーム(納戸)です。

|          |   |      |           |
|----------|---|------|-----------|
| 間取り      | 1K  |      |           |
| 敷金       | 無   | 礼金   | 1ヶ月       |
| 敷引/償却金   | -   | 保証金  | -         |
| 物件種別     | マンション   |      |           |
| 建物名・部屋番号 |   |      |           |
| 物件所在地    | 東京都北区赤羽3丁目  |      |           |
| 交通       | 埼京線 赤羽駅 徒歩9分<br>東京メトロ南北線 赤羽岩淵駅 徒歩1分   |      |           |
| 間取詳細     |   |      |           |
| 構造・規模    | 鉄筋コンクリート 4階建 2階   |      |           |
| 専有面積     | 23.57㎡  | 向き   |           |
| 築年月      | 2014年9月上旬   | 契約期間 | 定期借家契約 2年 |
| 損害保険     | 有 15,000円 24ヶ月  | 入居時期 | 即時        |
| 駐車場      |   |      |           |
| 設備       | 敷地内ゴミ置き場 ガスコンロ 2口コンロ バス・トイレ別 バス有 追い焚き風呂 浴室乾燥 シャワー                                 |      |           |
| その他費用    | [一時金] 鍵交換代: 33,000円 安心入居サポート: 16,500円 抗菌施工: 8,800円 町会費2年分: 2,400円 退去時清掃費: 50,000円 |      |           |
| 入居諸条件    | 单身可   |      |           |
| 保証会社     | 必須 総賃料の50% 年間10000円 月次事務手数料1%   |      |           |
| 備考       | 定期借家契約2年(更新料 新賃料1ヶ月分) 短期解約違約金あり(途中解約は賃料1ヶ月分)                                      |      |           |

情報更新日2025年2月3日

No.1102393990



東京都知事(4)第87856号  
全日本不動産協会

株式会社ユニバーサルエステート 上野店

東京都台東区上野6丁目16-21 西入ビル6F  
TEL:03-5812-9336 FAX:03-5812-9338  
E-mail: ueno@universal-estate.com  
URL: http://universalestate.jp/



携帯サイトから物件詳細を閲覧できます!

|      |          |    |    |
|------|----------|----|----|
| 取引態様 | 手数料負担の割合 | 貸主 | 借主 |
| 仲介   | 手数料配分の割合 | 元付 | 客付 |