

# FOR RENT

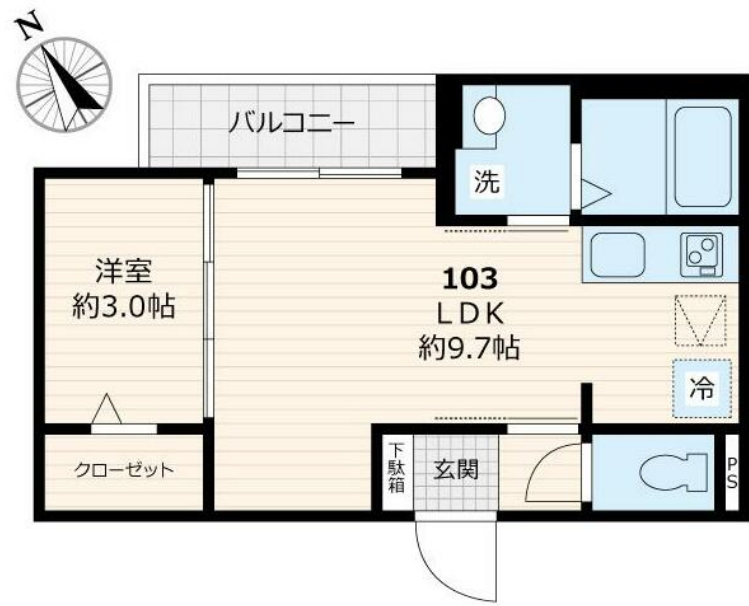
賃料	管理費等
88,000円	4,000円

外壁タイル張り オートロック カードキー

【外観】



【間取り図】



間取り	1LDK		
敷金	1ヶ月	礼金	1ヶ月
敷引/償却金	-	保証金	無
物件種別	アパート		
建物名・部屋番号			
物件所在地	東京都葛飾区立石 6丁目		
交通	京成本線 青砥駅 徒歩5分 京成押上線 京成立石駅 徒歩9分		
間取詳細			
構造・規模	軽量鉄骨 3階建 1階		
専有面積	30.62㎡	向き	北東
築年月	2022年3月	契約期間	2年
損害保険	有 17,900円 24ヶ月	入居時期	即時
駐車場	無 駐輪場		
設備	敷地内ゴミ置き場 宅配BOX システムキッチン 2口コンロ IHクッキングヒーター バス・トイレ別		
その他費用	[一時金] 鍵交換代等: 27,500円 [月次費用] 安心入居サポート: 1,100円		
入居諸条件	二人可		
保証会社	必須 月支払総額の50% (家賃・共益費・駐車場等の付帯料含む) / 月額事務手数料: 月々のご請求金		
備考			

図面と現況が異なる場合は現況が優先となります。

間取りの「S」はサービスルーム(納戸)です。

情報更新日2024年10月28日

No.1102394138m



東京都知事(4)第87856号  
全日本不動産協会

## 株式会社ユニバーサルエステート 上野店

東京都台東区上野 6丁目16-21 西入ビル6F  
TEL:03-5812-9336 FAX:03-5812-9338  
E-mail: ueno@universal-estate.com  
URL: http://universalestate.jp/



携帯サイトから物件詳細を閲覧できます!

取引態様	手数料負担の割合	貸主	0%	借主	100%
仲介	手数料配分の割合	元付	0%	客付	100%