

# FOR RENT

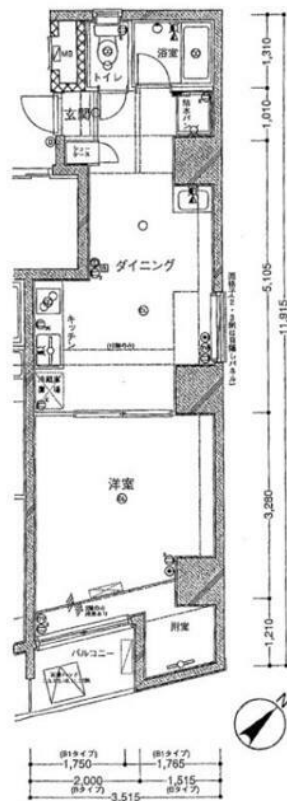
賃料	管理費等
105,000円	15,000円

外壁タイル張り 分譲タイプ 2F以上 オートロック モニタ付オートロック 角住戸 2面採光

【外観】



【間取り図】



図面と現況が異なる場合は現況が優先となります。

間取りの「S」はサービスルーム(納戸)です。

間取り	1DK		
敷金	無	礼金	1ヶ月
敷引/償却金	-	保証金	無
物件種別	マンション		
建物名・部屋番号			
物件所在地	東京都台東区下谷3丁目		
交通	東京メトロ日比谷線 入谷(東京)駅 徒歩6分 東京メトロ日比谷線 三ノ輪駅 徒歩6分		
間取詳細	洋室(7.5畳) DK(4.5畳)		
構造・規模	鉄骨鉄筋コンクリート 14階建 12階		
専有面積	37.85㎡	向き	南東
築年月	1998年11月	契約期間	2年
損害保険	有 20,000円 24ヶ月	入居時期	即時
駐車場	駐輪場		
設備	エレベーター 敷地内ゴミ置き場 宅配BOX システムキッチン ガスコンロ設置済 2口コンロ		
その他費用	[一時金] 鍵交換代等: 27,500円 24時間生活サポート: 19,800円 契約事務手数料: 11,000円 ハウスクリーニング: 66,000円		
入居諸条件	二人可		
保証会社	必須 初回契約時: 100%、月額: 1.5%		
備考	短期違約金(1年未満2ヶ月分 1年以上2年未満1ヶ月分)		

情報更新日2024年12月14日

No.1102394147m

お問合せ先



東京都知事(4)第87856号  
全日本不動産協会

株式会社ユニバーサルエステート 上野店

東京都台東区上野6丁目16-21 西入ビル6F  
TEL:03-5812-9336 FAX:03-5812-9338  
E-mail: ueno@universal-estate.com  
URL: http://universalestate.jp/



携帯サイトから物件詳細を閲覧できます!

取引態様	手数料負担の割合	貸主	0%	借主	100%
仲介	手数料配分の割合	元付	0%	客付	100%