

FOR RENT

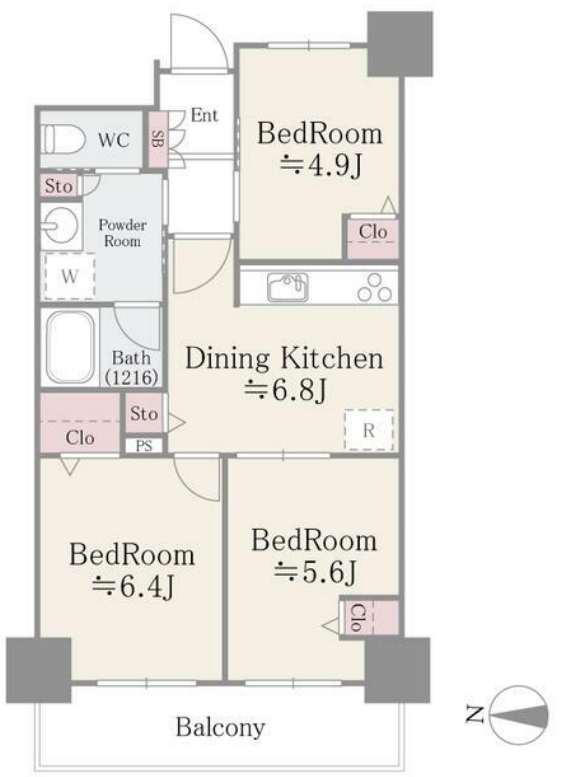
賃料	管理費等
190,000円	10,000円

外壁タイル張り 分譲タイプ 2F以上 オートロック

【外観】



【間取り図】



図面と現況が異なる場合は現況が優先となります。

間取りの「S」はサービスルーム(納戸)です。

間取り	3DK		
敷金	1ヶ月	礼金	1ヶ月
敷引/償却金	-	保証金	無
物件種別	マンション		
建物名・部屋番号			
物件所在地	東京都墨田区京島1丁目		
交通	東武スカイツリーライン 曳舟駅 徒歩2分 京成押上線 京成曳舟駅 徒歩5分		
間取詳細			
構造・規模	鉄筋コンクリート 20階建 15階		
専有面積	52.68㎡	向き	東
築年月	2008年9月	契約期間	2年
損害保険	有 20,000円 24ヶ月	入居時期	2025年1月31日
駐車場	無		
設備	エレベーター 敷地内ゴミ置き場 宅配BOX システムキッチン グリルバス・トイレ別 追い焚き風呂		
その他費用	[一時金] 鍵交換代等: 22,000円 室内清掃費用: 69,537円 [月次費用] 口座振替事務手数料: 110円		
入居諸条件			
保証会社	必須 初回保証委託料(最低15,000円): 月額賃料等の50%、2年目以降: 10,000円		
備考			

情報更新日2024年10月28日

No.1102394125m



東京都知事(4)第87856号
全日本不動産協会

株式会社ユニバーサルエステート 上野店

東京都台東区上野6丁目16-21 西入ビル6F
TEL:03-5812-9336 FAX:03-5812-9338
E-mail: ueno@universal-estate.com
URL: http://universalestate.jp/



携帯サイトから物件詳細を閲覧できます!

取引態様	手数料負担の割合	貸主	0%	借主	100%
仲介	手数料配分の割合	元付	0%	客付	100%