

# FOR RENT

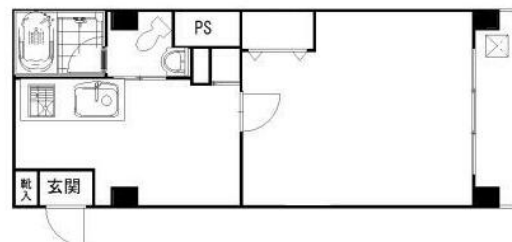
賃料	管理費等
120,000円	6,000円

外壁タイル張り 2F以上

【外観】



【間取り図】



間取り	1DK		
敷金	1ヶ月	礼金	無
敷引/償却金	無	保証金	無
物件種別	マンション		
建物名・部屋番号			
物件所在地	東京都港区南麻布3丁目		
交通	東京メトロ南北線 麻布十番駅 徒歩10分 東京メトロ日比谷線 広尾駅 徒歩10分		
間取詳細	洋室(8畳) DK(4畳)		
構造・規模	鉄筋コンクリート 7階建 5階		
専有面積	34.65㎡	向き	
築年月	1971年2月	契約期間	2年
損害保険	有 17,000円 24ヶ月	入居時期	即時
駐車場			
設備	エレベーター 敷地内ゴミ置き場 バス・トイレ別 バス有 シャワー トイレ有 洗面台 エアコン		
その他費用			
入居諸条件	二人可		
保証会社	必須 初回 63000円		
備考			

図面と現況が異なる場合は現況が優先となります。

間取りの「S」はサービスルーム(納戸)です。

情報更新日2024年10月28日

No.1102394124m

お問合せ先



東京都知事(4)第87856号  
全日本不動産協会

株式会社ユニバーサルエステート 上野店

東京都台東区上野6丁目16-21 西入ビル6F  
TEL:03-5812-9336 FAX:03-5812-9338  
E-mail: ueno@universal-estate.com  
URL: http://universalestate.jp/



携帯サイトから物件詳細を閲覧できます!

取引態様	手数料負担の割合	貸主	0%	借主	100%
仲介	手数料配分の割合	元付	0%	客付	100%