

FOR RENT

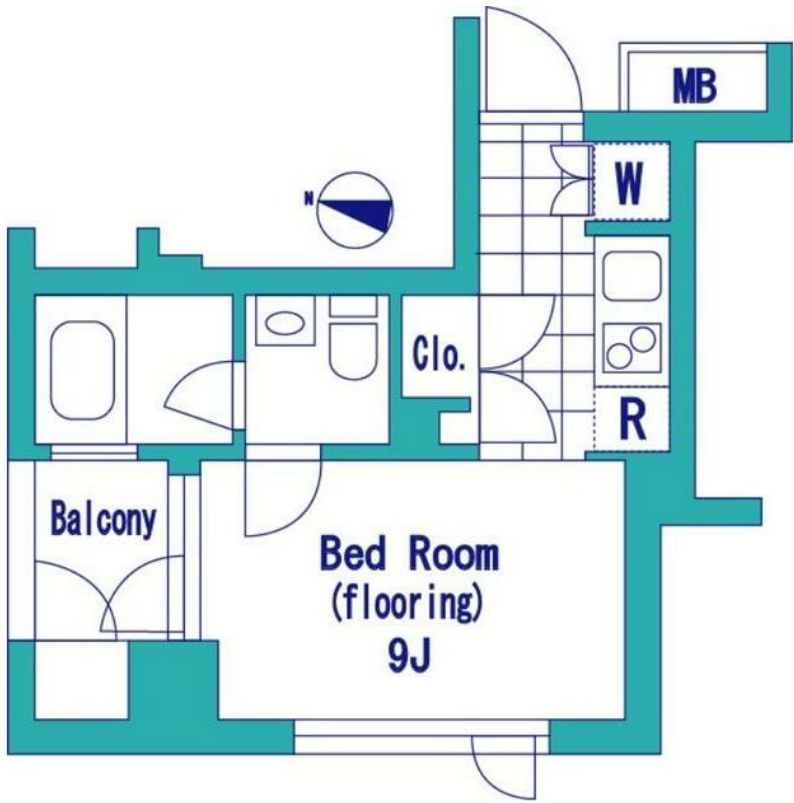
賃料	管理費等
73,000円	10,000円

防犯カメラ 外壁タイル張り 分譲タイプ 2F以上 オートロック モニタ付オートロック ダブルロック ディンプルキー

【外観】



【間取り図】



図面と現況が異なる場合は現況が優先となります。

間取りの「S」はサービスルーム(納戸)です。

間取り	1R		
敷金	無	礼金	1ヶ月
敷引/償却金	無	保証金	無
物件種別	マンション		
建物名・部屋番号			
物件所在地	東京都大田区池上4丁目		
交通	東急池上線 池上駅 徒歩5分 東急池上線 蓮沼駅 徒歩15分		
間取詳細	洋室(9畳)		
構造・規模	鉄筋コンクリート 7階建 2階		
専有面積	21.36㎡	向き	北
築年月	2006年2月	契約期間	2年
損害保険	有 18,000円 24ヶ月	入居時期	2024年11月下旬予定
駐車場	無 駐輪場		
設備	エレベーター 24時間ゴミ出し可 敷地内ゴミ置き場 宅配BOX システムキッチン ガスコンロ設置済		
その他費用	[一時金] 鍵交換代等: 33,000円 消毒代: 11,000円 契約書類作成料: 11,000円 退去時クリーニング代: 55,000円 [月次費用] 24時間安心サポート: 770円		
入居諸条件	事務所不可 単身限定		
保証会社	必須 エゴス 家賃の40% 更新料は10,000円(家賃総額15万円未満)		
備考			

情報更新日2024年10月27日

No.1102394119k



東京都知事(4)第87856号
全日本不動産協会

株式会社ユニバーサルエステート 上野店

東京都台東区上野6丁目16-21 西入ビル6F
TEL:03-5812-9336 FAX:03-5812-9338
E-mail: ueno@universal-estate.com
URL: http://universalestate.jp/



携帯サイトから物件詳細を閲覧できます!

取引態様	手数料負担の割合	貸主	0%	借主	100%
仲介	手数料配分の割合	元付	0%	客付	100%