

# FOR RENT

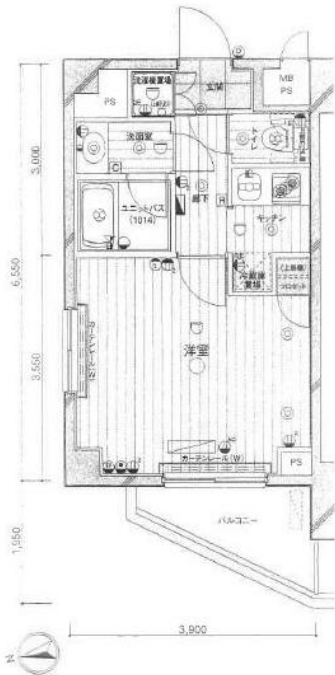
賃料	管理費等
76,000円	7,000円

防犯カメラ 外壁タイル張り 分譲タイプ 2F以上 オートロック モニタ付オートロック ダブルロック ディンプルキー 角住戸 2面採光

【外観】



【間取り図】



図面と現況が異なる場合は現況が優先となります。

間取りの「S」はサービスルーム(納戸)です。

間取り	1K		
敷金	無	礼金	1ヶ月
敷引/償却金	-	保証金	無
物件種別	マンション		
建物名・部屋番号			
物件所在地	東京都北区豊島2丁目		
交通	京浜東北線 王子駅 徒歩11分 東京メトロ南北線 王子神谷駅 徒歩19分		
間取詳細	洋室(7.7畳) K(2.5畳)		
構造・規模	鉄筋コンクリート 8階建 2階		
専有面積	25.54㎡	向き	西
築年月	2007年3月	契約期間	2年
損害保険	有 17,000円 24ヶ月	入居時期	2024年12月下旬予定
駐車場			
設備	エレベーター 24時間ゴミ出し可 敷地内ゴミ置き場 宅配BOX システムキッチン ガスコンロ設置済		
その他費用	[一時金] 鍵交換代等: 22,000円 ホームマイスター24代: 16,500円 クリーニング費用: 44,000円		
入居諸条件	二人可 ルームシェア可		
保証会社	必須 初回保証料40%、学生プラン15,000円		
備考	1年未満の解約で違約金1ヶ月分		

情報更新日2024年10月28日

No.1102394187k



東京都知事(4)第87856号  
全日本不動産協会

## 株式会社ユニバーサルエステート 上野店

東京都台東区上野6丁目16-21 西入ビル6F  
TEL:03-5812-9336 FAX:03-5812-9338  
E-mail: ueno@universal-estate.com  
URL: http://universalestate.jp/



携帯サイトから物件詳細を閲覧できます!

取引態様	手数料負担の割合	貸主	0%	借主	100%
仲介	手数料配分の割合	元付	0%	客付	100%