

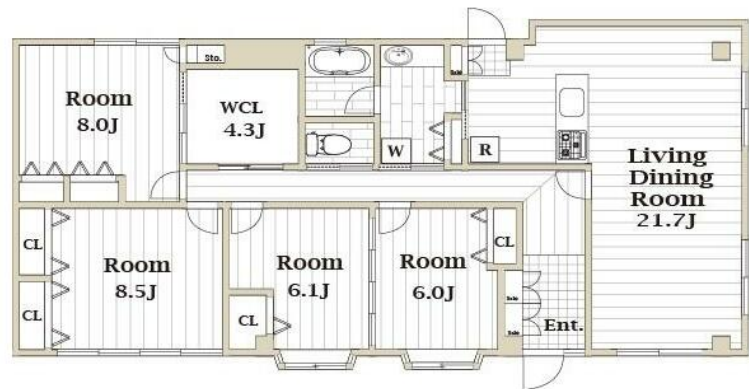
FOR RENT

賃料	管理費等
238,000円	12,000円

外壁タイル張り 閑静な住宅街 ダブルロック 角住戸

【外観】

【間取り図】



間取り	4LDK		
敷金	1ヶ月	礼金	1ヶ月
敷引/償却金	-	保証金	無
物件種別	マンション		
建物名・部屋番号			
物件所在地	東京都板橋区大和町		
交通	都営三田線 板橋本町駅 徒歩6分 都営三田線 板橋区役所前駅 徒歩12分		
間取詳細	洋室(8.5畳) 洋室(8畳) 洋室(6.1畳) 洋室(6畳) LDK(21.7畳)		
構造・規模	鉄骨 3階建 1階		
専有面積	120.16㎡	向き	
築年月	1990年3月	契約期間	2年
損害保険	有 22,660円 24ヶ月	入居時期	2024年12月上旬予定
駐車場	有(敷地内) 2台駐車可 駐輪場		
設備	24時間ゴミ出し可 敷地内ゴミ置き場 カウンターキッチン ガスコンロ設置済 3口以上コンロ		
その他費用	[一時金] 退去時クリーニング代: 180,240円 退去時エアコンクリーニング代: 13,200円		
入居諸条件	法人希望		
保証会社	必須 総賃料の50パーセント		
備考			

図面と現況が異なる場合は現況が優先となります。

間取りの「S」はサービスルーム(納戸)です。

情報更新日2024年10月28日

No.1102394184k



東京都知事(4)第87856号
全日本不動産協会

株式会社ユニバーサルエステート 上野店

東京都台東区上野6丁目16-21 西入ビル6F
TEL:03-5812-9336 FAX:03-5812-9338
E-mail: ueno@universal-estate.com
URL: http://universalestate.jp/



携帯サイトから物件詳細を閲覧できます!

取引態様	手数料負担の割合	貸主	0%	借主	100%
仲介	手数料配分の割合	元付	0%	客付	100%